

# NICE : AMÉNAGEMENT DES VOIRIES DES QUARTIERS EST

## AMÉNAGEMENT INSCRIT DANS LE PROJET URBAIN PARTENARIAL

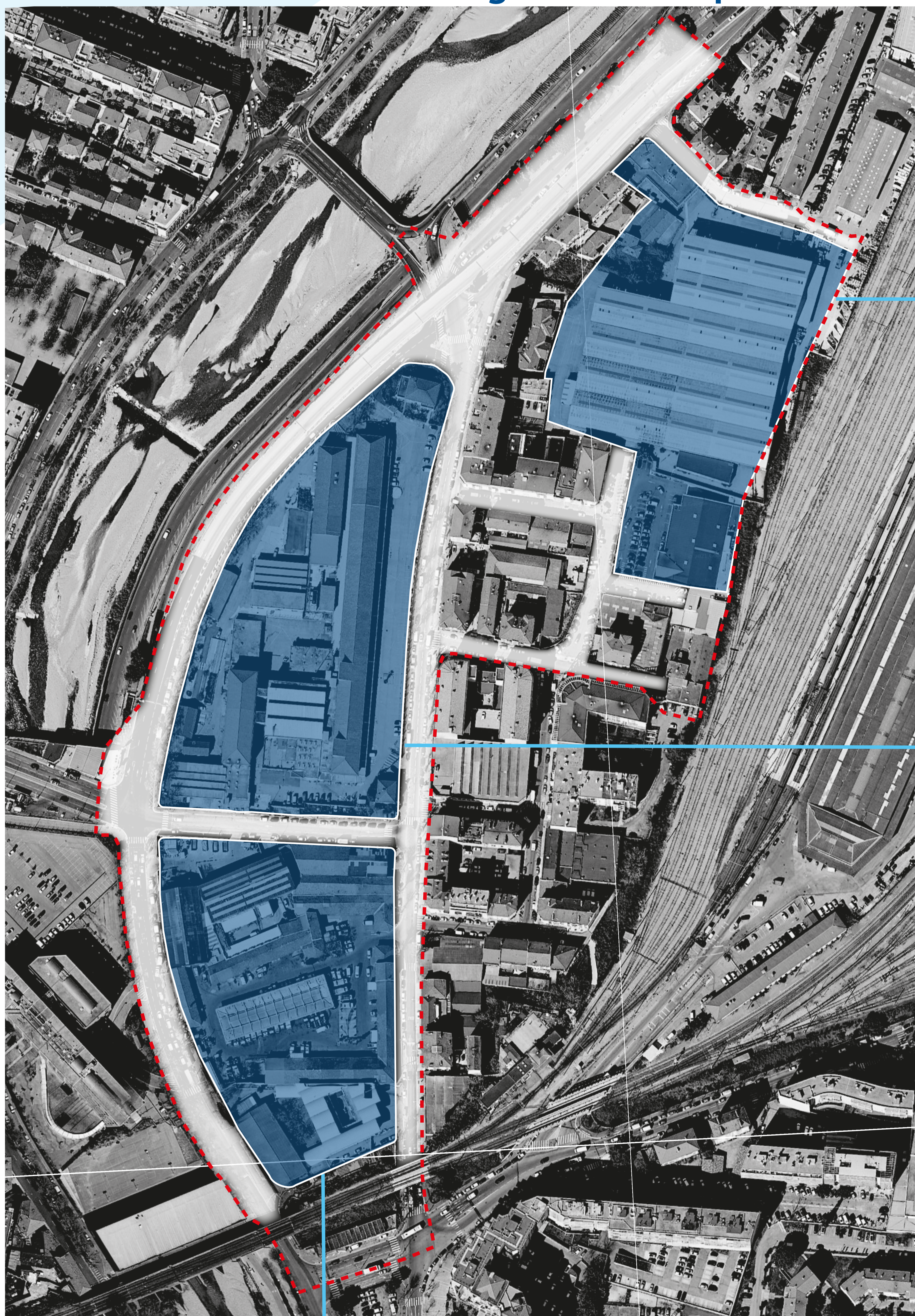
Le projet d'aménagement des voiries des quartiers Est de la ville de Nice s'inscrit dans une stratégie d'aménagement globale du quartier avec un renouvellement urbain important porté par trois projets majeurs, acteurs de la redynamisation du quartier.

Il y a là une opportunité de créer des projets d'aménagement durable afin de développer l'offre de service dans le quartier, de créer de nouvelles centralités et de redynamiser le territoire.

Ces aménagements seront réalisés au travers du Projet Urbain Partenarial qui permettra de faire participer à la prise en charge des coûts, les projets privés qui ont vocation à se développer sur ce territoire.

La cartographie suivante reprend les périmètres d'implantation de ces espaces et une description des projets privés envisagés.

### Périmètre d'aménagement des quartiers Est



#### LE SITE « CML »

- Des logements mixtes,
- Des commerces, espaces d'activités ou de services en rez-de-chaussée,
- Des espaces ouverts végétalisés,
- Et la création d'un groupe scolaire.

#### LE SITE DU « 109 »

- Un espace de développement culturel,
- Un lieu porteur d'activités innovantes.

#### LE SITE DU « NETTOIEMENT »

- Le déménagement des services de la Collecte et de la Propreté,
- Des logements mixtes,
- L'extension de 3 classes du groupe scolaire ARZIARI.



**MÉTROPOLE**  
NICE CÔTE D'AZUR

