

Projet de continuité piétonne sur la RM19 (PR18.600 au PR19.392) Commune de Levens (06)

Dossier d'enquête préalable à la Déclaration de Projet

VOLUME 5. AVIS OBLIGATOIRES EMIS SUR LE PROJET ET REPONSE DU MAITRE D'OUVRAGE

Pièce 5.2. Réponse à l'avis de l'Autorité environnementale



Cette note constitue la réponse du maître d'ouvrage à l'avis de l'Autorité environnementale n°MRAe – 2020 n°2739 du 22 décembre 2020 concernant le projet de continuité piétonne le long de la RM 19 sur le territoire de la commune de Levens.

Cet avis constitue la pièce 5.1. du présent dossier d'enquête publique.

SOMMAIRE

1	RECOMMANDATION 1 – COMPLETER LE DOSSIER PAR LES PIECES MANQUANTES OU MISES A JOUR	4
1.1	RESUME NON TECHNIQUE	4
1.2	PLAN GLOBAL DES AMENAGEMENTS	4
1.3	PHASAGE ET DUREE DES TRAVAUX	4
1.4	NOMBRE DE PLATANES A ABATTRE ET MODALITES D'EVACUATION DES ARBRES MALADES.....	4
2	RECOMMANDATION 2 – COMPLETER LE DOSSIER PAR L'ETUDE PHYTOSANITAIRE DES PLATANES	4
3	RECOMMANDATION 3 – REALISER UNE ETUDE PAYSAGERE, AVEC L'ANALYSE DE L'ABATTAGE DE L'ALIGNEMENT D'ARBRES	5
	ANNEXE 1 – PLAN DES AMENAGEMENTS	9
	ANNEXE 2 – ANALYSE PHYTOSANITAIRE	11

1 RECOMMANDATION 1 – COMPLETER LE DOSSIER PAR LES PIECES MANQUANTES OU MISES A JOUR

1.1 RESUME NON TECHNIQUE

Le résumé non technique a été ajouté, au sein de la pièce 2B, étude d'impact.
Afin d'identifier cet ajout par rapport à l'avis de l'Autorité environnementale, il y est présenté en vert.

1.2 PLAN GLOBAL DES AMENAGEMENTS

Le plan global des aménagements à jour a été intégré aux pièces du dossier d'enquête préalable à la Déclaration de Projet.

1.3 PHASAGE ET DUREE DES TRAVAUX

Le projet sera réalisé en une seule phase travaux, prévu pour le second semestre 2021, et dont le déroulé des opérations à mener sont les suivantes :

- Abattage des platanes,
- Décapage des emprises, dépose des clôtures, portails, candélabres...
- Dévoisement des réseaux,
- Mise à niveau des regards, tampons et bouches à clé,
- Terrassements et préparation du fond de forme des trottoirs,
- Réalisation de murs en maçonnerie,
- Réalisation de couches de chaussée,
- Réalisation des réseaux d'eau pluviales
- Réalisation de la signalisation horizontale et verticale
- Aménagements paysagers et alignements d'arbres.

A noter que la passerelle piétonne en encorbellement au niveau de l'ouvrage surplombant le Riou a été réalisée en 2020, afin de répondre à l'urgence de sécurisation de cette section.

1.4 NOMBRE DE PLATANES A ABATTRE ET MODALITES D'EVACUATION DES ARBRES MALADES

Selon le dernier plan des aménagements, en date du 3 Juillet 2020, 23 platanes devront être abattus.

2 RECOMMANDATION 2 – COMPLETER LE DOSSIER PAR L'ETUDE PHYTOSANITAIRE DES PLATANES

L'étude sanitaire des arbres du projet, réalisée en novembre 2018 par Agrobio Tech, est présentée en annexe du présent document.

Lors de l'abattage des arbres et afin d'éviter toute propagation de maladies (*Inonotus hispidus* et *Phellinus punctatus*), les outils de taille seront traités à chaque changement de sujet par un produit désinfectant. L'entrepreneur fournira au Maître d'ouvrage les fiches techniques et de sécurité des produits utilisés. Dans la mesure du possible, l'entrepreneur commencera par les arbres sains et il terminera son intervention par les ou l'arbre contaminé. Sur un sujet malade, contaminé par une phytopathologie, l'entreprise se conformera au règlement émis par les services de la protection des végétaux.

3 RECOMMANDATION 3 – REALISER UNE ETUDE PAYSAGERE, AVEC L'ANALYSE DE L'ABATTAGE DE L'ALIGNEMENT D'ARBRES

Le projet de continuité piétonne sur la RM19 induit l'abattage de 23 platanes. Une étude phytosanitaire a toutefois mis en évidence l'état de dégradation plus ou moins avancée des individus, dans un contexte urbain très contraignant, remettant en question la pérennité des arbres.

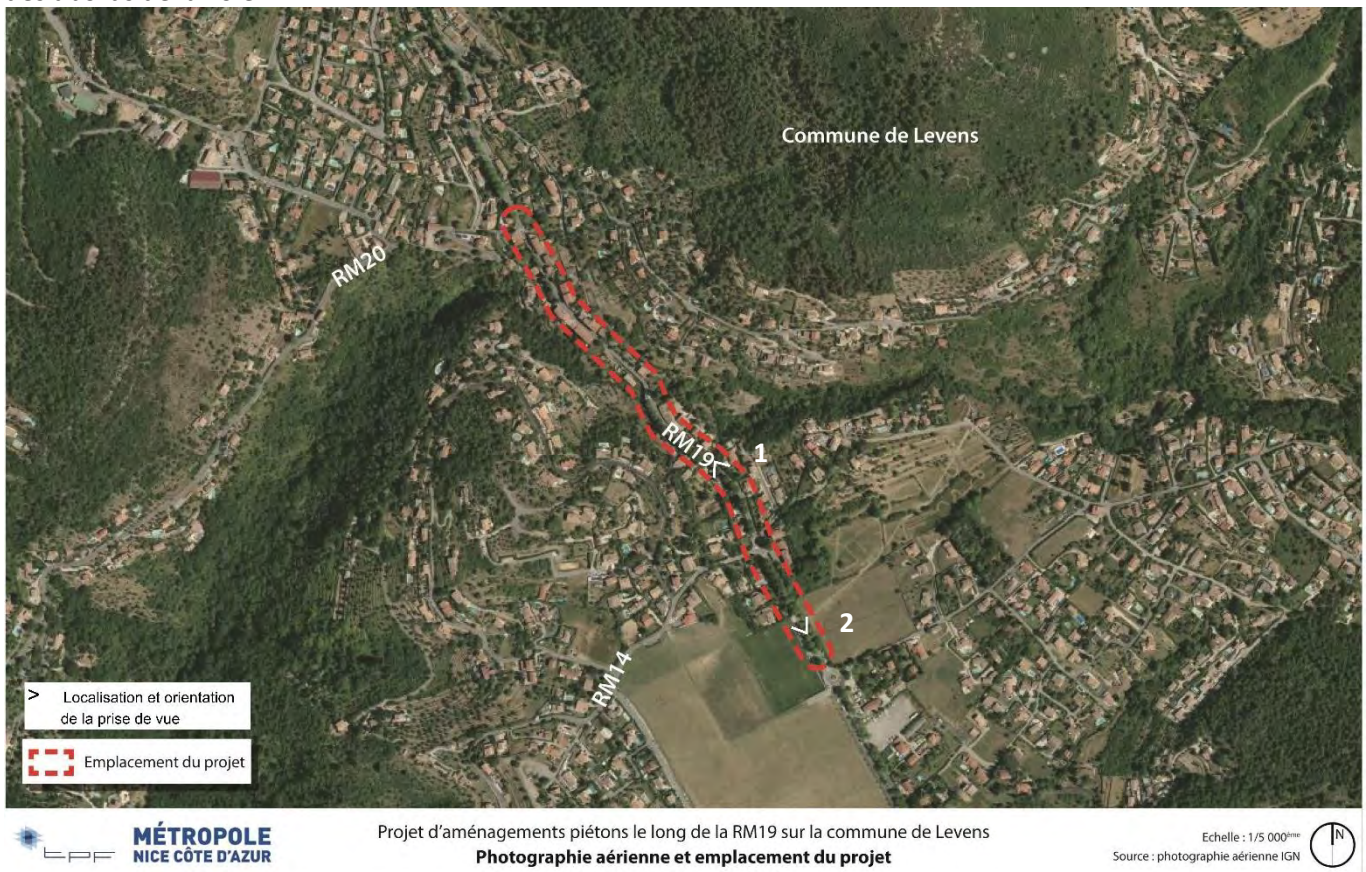
Comme cela est précisé dans l'étude d'impact, il est prévu, pour compenser ces abattages, la replantation d'un alignement de 27 arbres, tout le long du linéaire sur le trottoir, comme présenté sur les photomontages en pages suivantes et déterminé sur le plan des aménagements présenté en annexe. Cet alignement sera composé de jeunes arbres (de 2 m de hauteur et 2 cm de diamètre). En accord avec les riverains dont les feuilles de platanes actuellement présents bouchent les évacuations des eaux pluviales, les essences privilégiées seront les suivantes : Acacia, Micocoulier, Savonnier. Ces essences permettront de limiter fortement la formation de bouchons par les feuilles des arbres, empêchant les eaux de ruissellement de s'écouler.

De plus, il est prévu, pour compenser l'abattage de l'alignement d'arbres, la replantation de jeunes arbres sur des parcelles inconstructibles au regard du PPRI, mais compatibles avec des plantations, en respectant un espacement de 5 m minimum entre chaque individu (disposition du règlement du PPRI). La replantation de jeunes arbres permettra de redynamiser le paysage de la commune. Cette parcelle est également idéalement placée, au Sud du Grand Pré, pour y reformer une liaison ou corridor, entre les boisements de part et d'autre de la RM19.

A noter que seuls les arbres en chaussée Ouest sont abattus. Ceux en chaussée Est sont conservés, limitant ainsi l'impact paysager des abattages. L'enjeu paysager que constitue le Grand Pré a été intégralement préservé.

L'abattage des platanes en chaussée Ouest aura pour effet d'ouvrir les perceptions de certaines habitations sur le paysage éloigné et/ou proche, notamment à court et moyen terme.

Il aura des impacts positifs sur les vues des usagers de la RM19 de par la requalification et l'amélioration esthétique des abords de la voie.

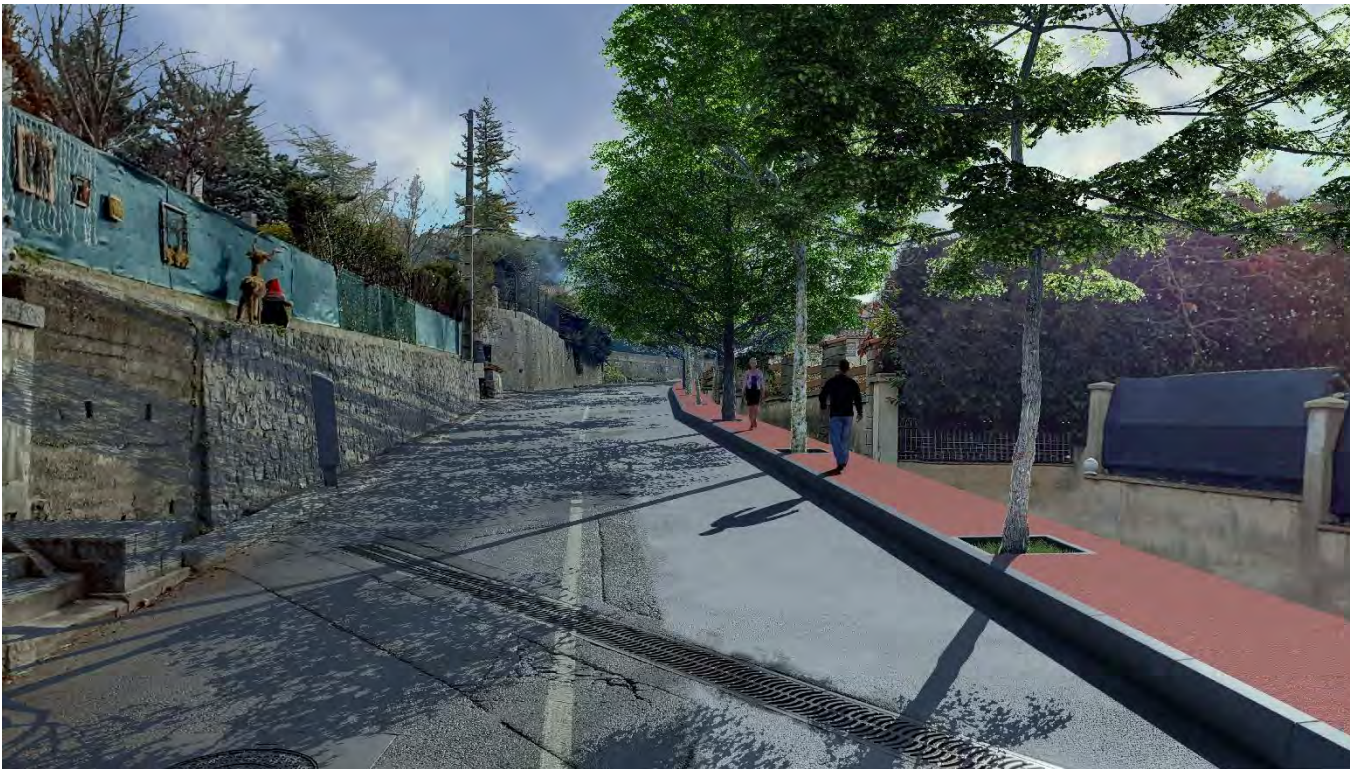




Emplacement 1 : chaussée Ouest – état actuel



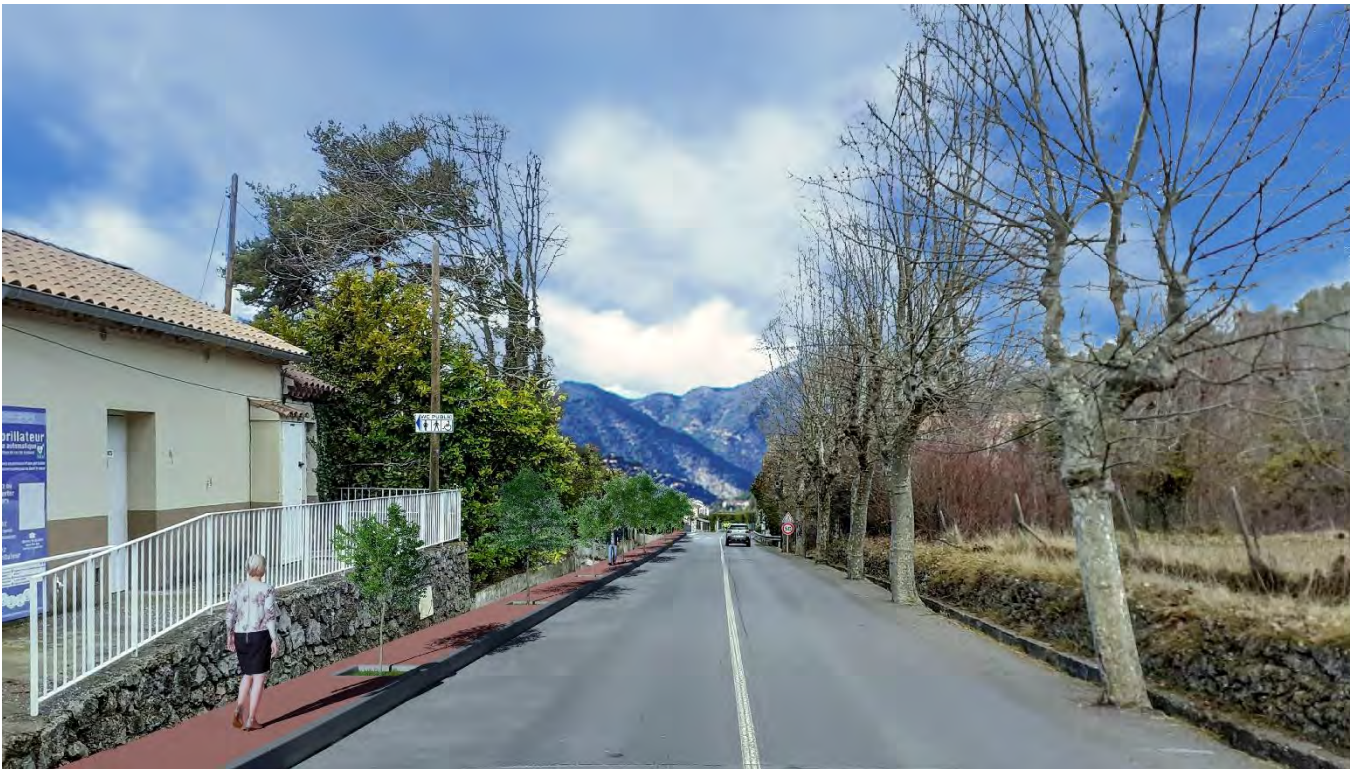
Emplacement 1 : chaussée ouest - Insertion paysagère à court terme, jeunes arbres



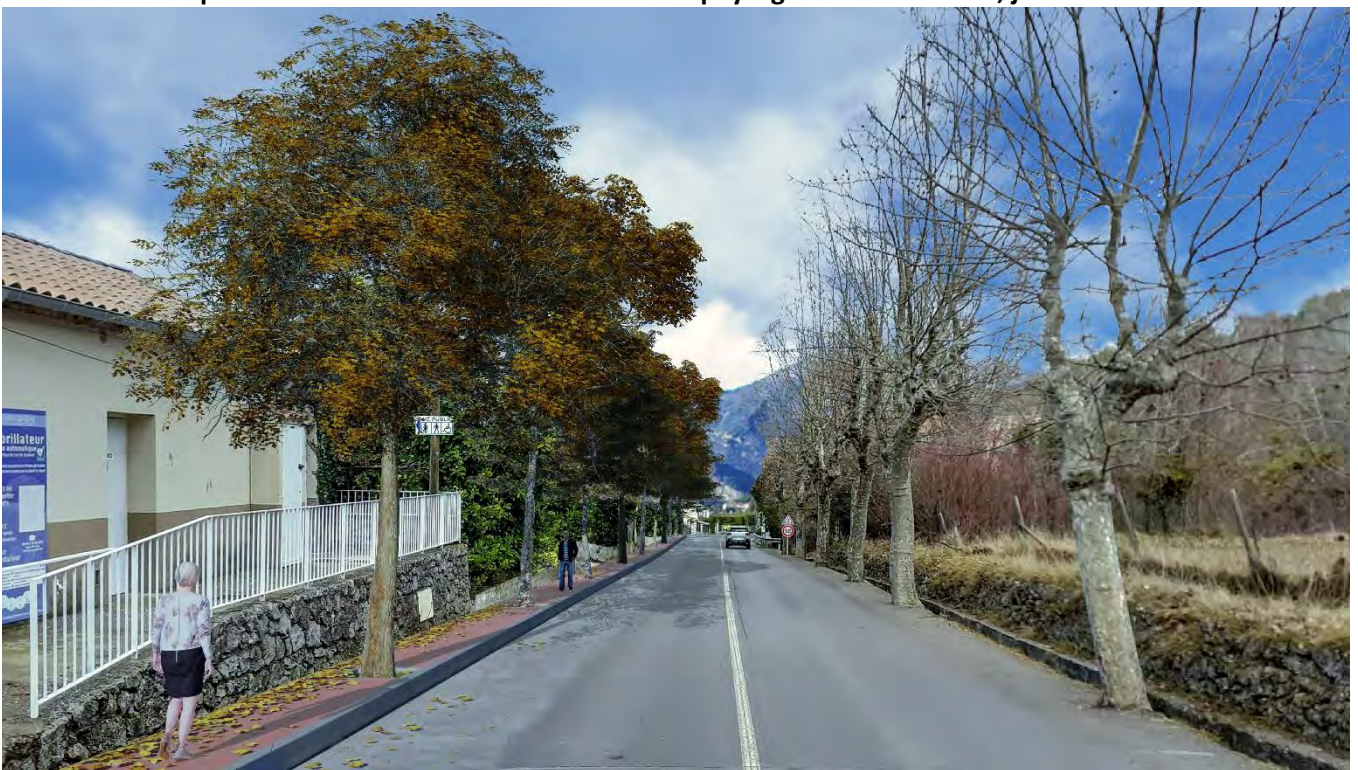
Emplacement 1 : chaussée ouest - Insertion paysagère à long terme, arbres matures



Emplacement 2 : chaussée Ouest – état actuel

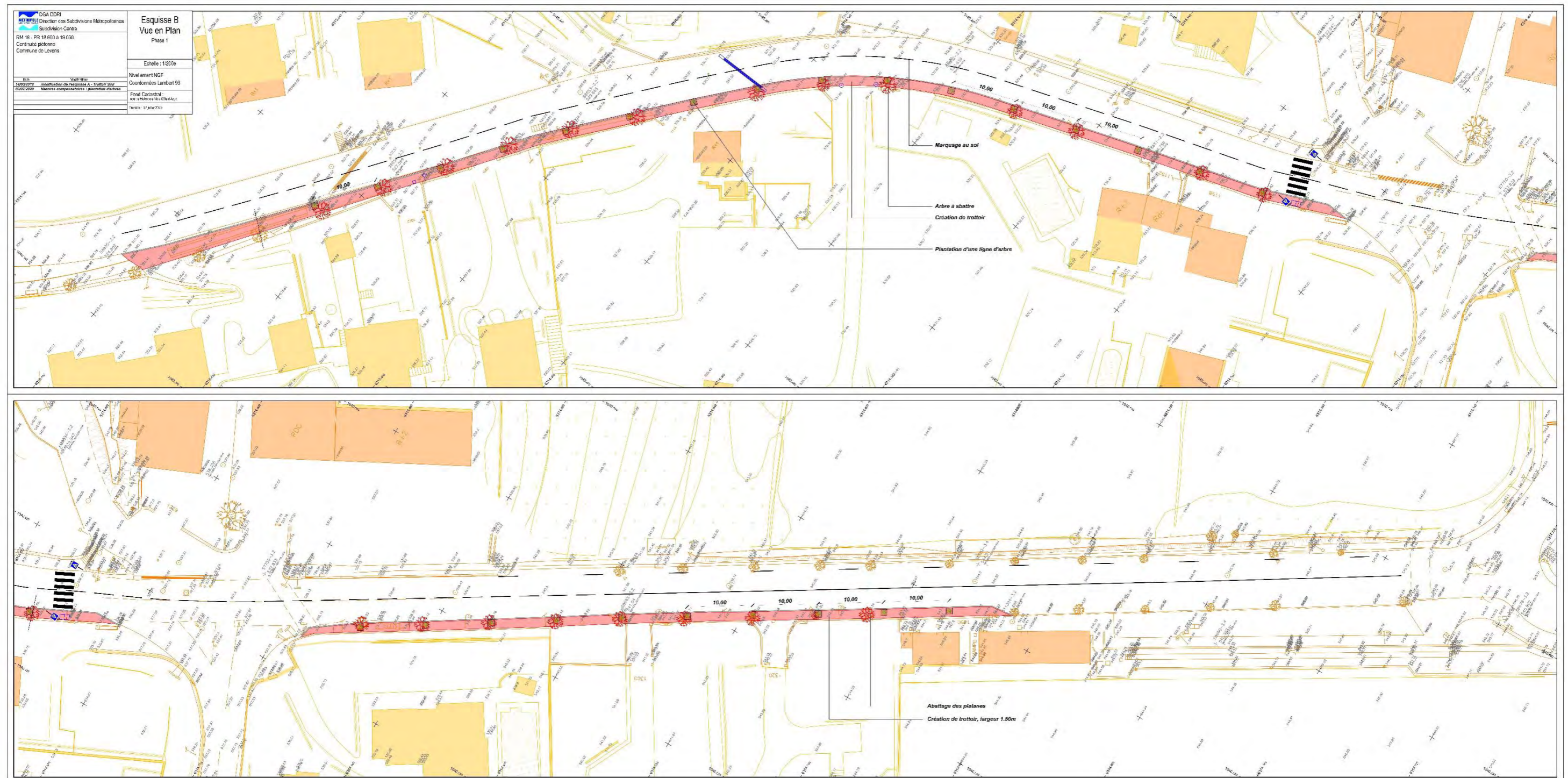


Emplacement 2 : chaussée Ouest - Insertion paysagère à court terme, jeunes arbres



Emplacement 2 : chaussée Ouest - Insertion paysagère à long terme, arbres matures

ANNEXE 1 – PLAN DES AMENAGEMENTS



ANNEXE 2 – ANALYSE PHYTOSANITAIRE

Métropole Nice Côte d'Azur

Direction Adjointe du Développement Durable des Réseaux et des Infrastructures

Direction des Routes Métropolitaines - Subdivision Centre

RM 19 Levens PR 19+380 au PR 19 + 610

Appréciation de l'état sanitaire et biomécanique des arbres

Analyse de leur devenir

Etude réalisée en : novembre 2018

par la société



Résidence du Bois de Boulogne Bâtiment A 80 route de Grenoble 06200 NICE

Téléphone : +33 (0)4 93 96 32 80 Courriel : agrobio.tech@orange.fr

Agréments : « Conseil PPP » sous le n° : PA 01519 DRAAF PACA
Charançon rouge du palmier
Organisme de formation enregistré sous le n° : 93.06.07656.06

A. Demande et objectif de l'étude

A la demande de madame Carine CANCELLIERI, responsable du Bureau d'études & travaux de la Subdivision Centre de la Métropole Nice Côte d'Azur, nous sommes intervenus pour effectuer une analyse des platanes installés le long de la RM 16, entre le rond-point du Stade et le départ de la voie RM 20 permettant de rejoindre la RM 6202 à Saint Martin du Var. Cette étude a été demandée dans le cadre d'un projet de sécurisation du passage piétonnier, le long de cette voie, ralliant le village au stade et à un futur projet d'aménagement.

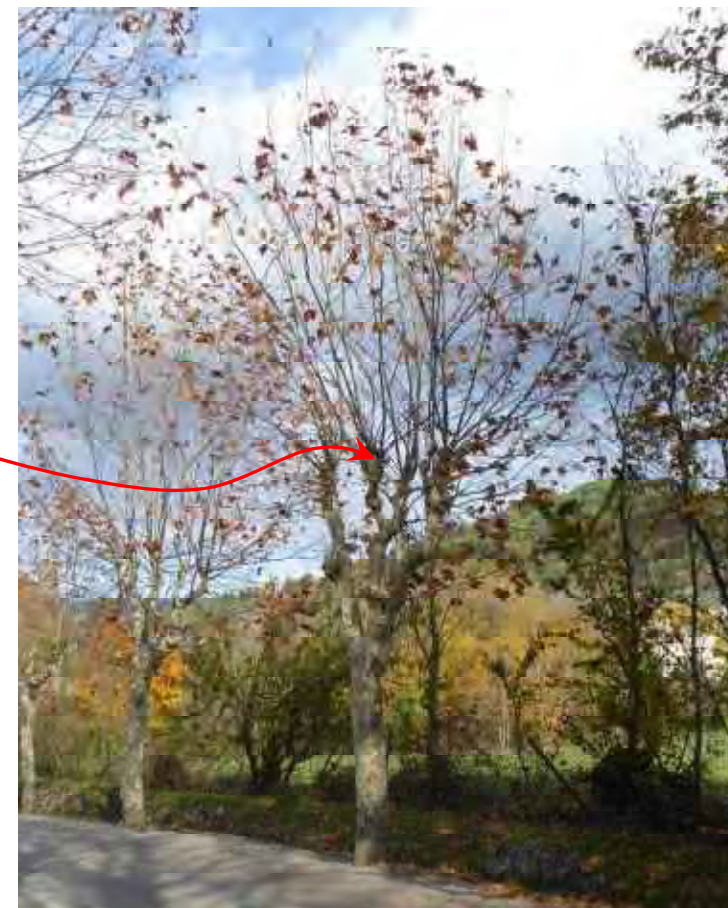
B. Constats

1. Généralités concernant ces arbres

Cet alignement d'arbres est caractérisé par une importante différence de croissance et de développement entre les individus installés, le long de la voie, à gauche et ceux installés à droite, en allant vers la commune de Levens.

Ce patrimoine, subissant une très forte pression anthropique, est en phase de dégradation lente. Certains individus (niveau 4) portant des pathologies et/ou des anomalies ou lésions tissulaires significatives auront une espérance de maintien limitée, à un terme relativement proche, mais ne pouvant être actuellement apprécié plus précisément. Ce terme est dépendant de l'ampleur des contraintes (anthropiques et/ou climatiques) ou agressions subies, et ce, en fonction des capacités intrinsèques des arbres.

Le développement limité des arbres, du côté droit de la voie allant au centre-ville, a suscité des interrogations : ces arbres sont-ils plus jeunes ou subissent-ils plus de contraintes racinaires que ceux installés à gauche ?



L'analyse, tant que possible, des prises de vues aériennes ne nous apporte pas de réponse factuelle.

L'analyse d'une prise de vue, jointe en annexe, et datant du 02/04/1944, présente des arbres sans le feuillage, donc difficilement identifiables.

La prise de vue du 15 juillet 1955, à gauche, nous éclaire un peu plus, il semble nettement que ces arbres ont été : soit coupés, soit fortement taillés.



2. Analyse de quelques anomalies ou défauts

a. La base des troncs des arbres et leur enracinement

Les méplats :

La base des troncs présente, sur de nombreux individus, des anomalies morphologiques avec un aspect visuel particulier : « un méplat », résultant de contraintes de croissance au niveau de la partie hypogée des arbres. Ces déformations, liées à une croissance radiale dissymétrique, révèlent :

- soit la présence d'un point dur, souterrain, contraignant les flux vasculaires et la croissance radiale, point dur imposant alors de fait à l'arbre le développement d'une architecture racinaire particulière ;
- soit une anomalie de l'architecture racinaire issue d'une malformation au moment de l'élevage ou de la plantation du jeune arbre ;
- soit la présence de lésions tissulaires induites par la présence d'un microorganisme pathogène et/ou d'une plaie (arrachement suite à des travaux) contrariant le bon déroulement de la division cellulaire au niveau des tissus méristématiques secondaires.



Cette particularité anatomique apparente ne permettra pas d'assurer, dans tous les cas, à l'arbre, un ancrage optimal en présence de contraintes gravitaires ou éoliennes.



Les contraintes de croissances

Certains arbres se développent, pour leur partie souterraine, en présence de contraintes ne permettant pas la pleine expression de leur architecture racinaire. Ces contraintes sont exprimées par la présence de murets de soutien, la voie publique avec une assise stérile et compactée, les canalisations. Tous ces éléments sont accompagnés par une modification brutale de la structure du profil pédologique, structure stérile et hostile au développement racinaire.

Remblayés

Sans certitude, certains arbres ont sans doute été remblayés et dans le cas présent, le béton, générateur d'une contrainte, limitera la croissance radiale de cet individu.

Le remblaiement, en masquant une partie significative du tronc, induit une très forte incertitude sur la précision du diagnostic, et ne permet pas une projection sur un plus long terme.

On constate aussi, dans le cas présent, la présence d'une ovalisation de la base du tronc, stade précédent un « méplat ». Ce constat suscite des interrogations sur le devenir de ce sujet.



b. Plaies

Résultant de maltraitances, les arrachements de racines lors de travaux, très anciens dans le cas présent, le système immunitaire, de certains arbres, arrive à mettre en place un processus de compartimentation pour limiter ou freiner la progression des microorganismes lignivores qui se sont installés sur les tissus à la faveur de la plaie. La progression semble dans le cas présent s'être stabilisée.

c. Lésions tissulaires

L'arbre a abandonné cette ramification et il a construit un cal de recouvrement à la base, pour limiter la progression de la mortalité des tissus du périderme.



d. La base des troncs des arbres côté Est

Cette contrainte de croissance est la plus problématique. Si actuellement son impact est encore « sous-contrôle cet impact va s'accroître fortement » du fait de la croissance radiale en générant un conflit d'usage entre l'arbre et le caniveau !



Actuellement ces arbres présentent, à divers niveaux de gravité, les anomalies décrites, ci-avant, au 2) a).

On perçoit bien que, même si le risque à court terme est faible, leur espérance de maintien est limitée dans le temps.

C. Conclusion

Ce patrimoine, même s'il ne présente pas beaucoup de risques de bris actuellement, nonobstant les travaux à réaliser, est en sursis. Les constats effectués ne sont pas encourageants.

Concernant la mise en sécurité des piétons et la problématique de sécurité liée à la présence des arbres contrariant leur parcours le long de la voie publique, la suppression des arbres installés du côté « Est », permettrait de limiter le nombre d'abattages et ne concernerait uniquement que des arbres qui sont dans un état moyen. Le développement racinaire ainsi que celui de la base du tronc sont hypothéqués par la présence du caniveau bétonné. Une replantation de jeunes arbres permettrait une perception plus dynamique de cette entrée de la commune.

L'état de certains arbres impose un suivi rapproché, imposé par le remblaiement présumé, de plusieurs individus, impose cette prudence pour anticiper un bris.

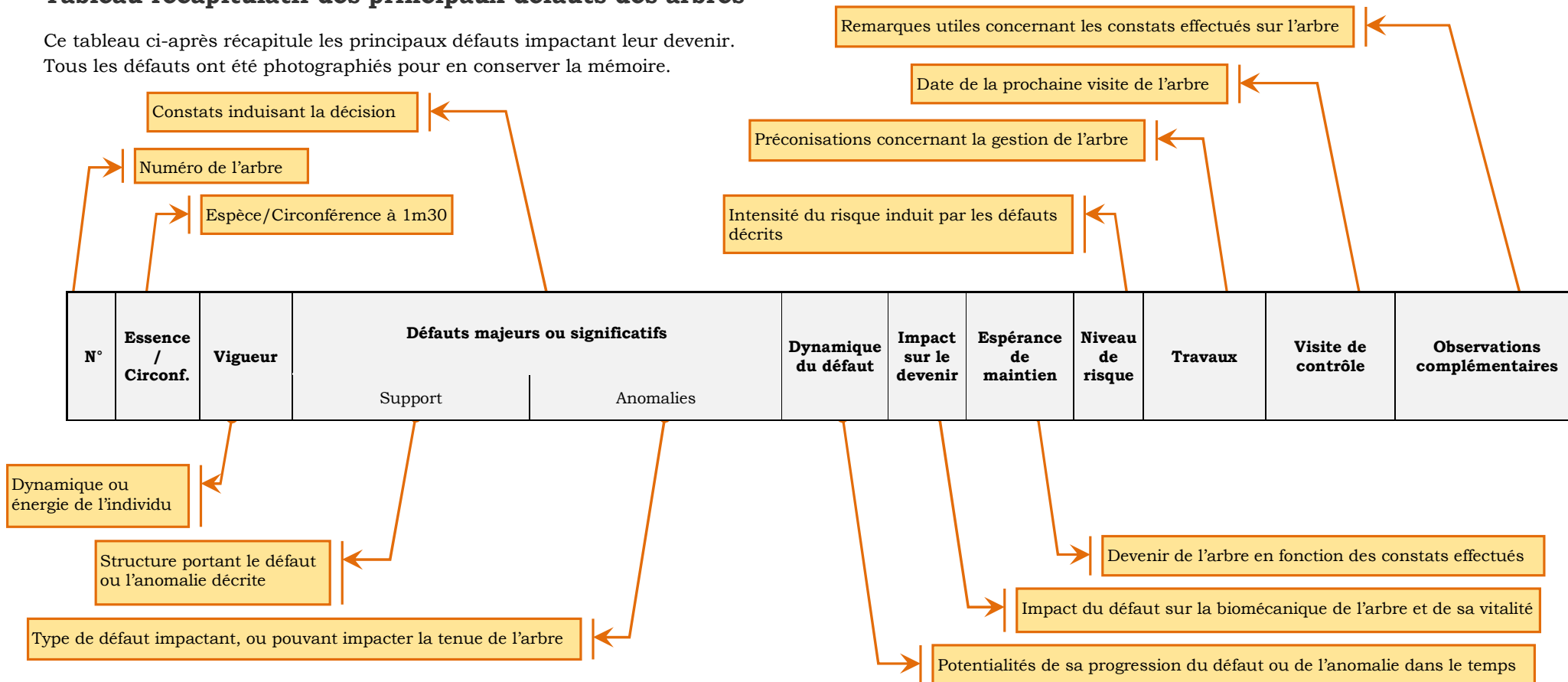
D. Localisation des arbres





Tableau récapitulatif des principaux défauts des arbres

Ce tableau ci-après récapitule les principaux défauts impactant leur devenir. Tous les défauts ont été photographiés pour en conserver la mémoire.



Ces niveaux de risques sont évalués comme décrit et exprimés selon sept seuils, dans le tableau de synthèse pour une meilleure perception visuelle de l'information.

- 0** Risque nul, sujet pérenne, absence de lésions ;
- 1** Risque nul, sujet pérenne, présence possible de lésions mineures en régression ;
- 2** Risque faible, présence de lésions pouvant évoluer négativement ;
- 3** Risque faible actuellement, mais présence d'anomalies ou de lésions évolutives ;
- 4** Risque flou ou évolutif, anomalies ou lésions fragilisant le sujet à un terme proche ;
- 5** Risque identifié, présence ou suspicions de lésions pouvant permettre la ruine ;
- 6** Dangereusité avérée, présence de lésions déterminantes avec l'expression d'un travail préalable à la ruine.

N°	Essence/ Circonf	Vigueur	Défauts majeurs ou significatifs		Dynamique du défaut	Impact sur le devenir	Espérance de maintien	Niveau de risque	Travaux	Visite de contrôle	Observations complémentaires
			Support	Anomalies							
301	Platane (<i>Platanus x acerifolia</i>) Ø = 161	Suffisante	Collet	Contrainte de croissance, méplat	++	Négative	Limitée	3	Sans objet	Hiver 2020 - 2021	
			Charpentières	Plaie de taille compartimentées	++	Négative					
303	Platane (<i>Platanus x acerifolia</i>) Ø = 175	Suffisante	Collet / tronc bas	Contrainte de croissance, lésions	++	Négative	Limitée	4	Sans objet	Hiver 2019-2020	
			Tronc haut	Anomalie sonore	++	Négative					
			Charpentières	Plaie de taille compartimentées	+	Négative					
			Ramifications	Plaies de tailles	+	Négative					
304	Platane (<i>Platanus x acerifolia</i>) Ø = 145	Suffisante	Collet / tronc bas	Contrainte de croissance, empâtements faibles	++	Négative	Limitée	3	Sans objet	Hiver 2020 - 2021	
			Charpentières	Plaie de taille compartimentées	+	Négative					
			Ramifications	Plaies de tailles	+	Négative					
305	Platane (<i>Platanus x acerifolia</i>) Ø = 149	Suffisante	Collet / tronc bas	Contrainte de croissance, empâtements faibles	++	Négative	Limitée	3	Sans objet	Hiver 2020 - 2021	
			Charpentières / insertions charpentières	Chancre et fructification d' <i>Inonotus hispidus</i>	+	Négative					
			Ramifications	Plaies de tailles	+	Négative					
306	Platane (<i>Platanus x acerifolia</i>) Ø = 157	Suffisante	Collet / tronc bas	Contrainte de croissance, méplat	++	Négative	Limitée	3	Sans objet	Hiver 2020 - 2021	
			Charpentières / insertions charpentières	Plaies de tailles compartimentées	+	Négative					
			Arbre	Inclinaison basale puis redressement	++	Négative					
307	Platane (<i>Platanus x acerifolia</i>) Ø = 110	Suffisante	Racines	Lésions	+	Négative		3	Sans objet	Hiver 2020 - 2021	
			Collet	Contrainte de croissance, méplat	+	Négative					
			Ramification	Écoulement bactérien ?	+	Négative					

N°	Essence/ Circonf	Vigueur	Défauts majeurs ou significatifs		Dynamique du défaut	Impact sur le devenir	Espérance de maintien	Niveau de risque	Travaux	Visite de contrôle	Observations complémentaires
			Support	Anomalies							
309	Platane (<i>Platanus x acerifolia</i>) Ø = 180	Suffisante	Racines	Évasement, contrainte de croissance, avec la bordure racines apparente avec lésions côté voirie	++	Négative		4	Sans objet	Hiver 2019-2020	
			Collet	Contrainte de croissance	+	Négative					
			Tronc	Plaies de tailles compartimentées	++	Négative					
			Ramification	Écoulement bactérien ?	+	Négative					
310	Platane (<i>Platanus x acerifolia</i>) Ø = 91	Suffisante	Collet	Contrainte de croissance	+	Négative		3	Sans objet	Hiver 2020 - 2021	
			Tronc	Plaies de tailles compartimentées	++	Négative					
			Ramification	Plaie de taille	+	Négative					
311	Platane (<i>Platanus x acerifolia</i>) Ø = 115	Suffisante	Collet	Contrainte de croissance	+	Négative		3	Sans objet	Hiver 2020 - 2021	
			Tronc / charpentières	Plaies de tailles compartimentées	++	Négative					
			Arbre	Inclinaison tropique	+	Négative					
312	Platane (<i>Platanus x acerifolia</i>) Ø = 105	Suffisante	Collet	Contrainte de croissance, empatement faibles	+	Négative		4	Sans objet	Hiver 2019-2020	
			Tronc / charpentières	Plaies de tailles compartimentées	++	Négative					
			Arbre	Inclinaison tropique	+	Négative					
313	Platane (<i>Platanus x acerifolia</i>) Ø = 185	Suffisante	Collet	Contrainte de croissance, méplat	+	Négative		4	Sans objet	Hiver 2020 - 2021	
			Tronc bas	Lésions	+	Négative					
			Tronc / charpentières	Plaies de tailles compartimentées	++	Négative					
			Arbre	Inclinaison tropique	+	Négative					
314	Platane (<i>Platanus x acerifolia</i>) Ø = 205	Suffisante	Collet	Contrainte de croissance, anomalie morphologique	+	Négative		4	Sans objet	Hiver 2019-2020	
			Tronc / charpentières	Plaies de tailles compartimentées	++	Négative					
			Ramifications	Fructification <i>Inonotus hispidus</i> , bois mort	++	Négative					
			Arbre	Inclinaison tropique	+	Négative					

N°	Essence/ Circonf	Vigueur	Défauts majeurs ou significatifs		Dynamique du défaut	Impact sur le devenir	Espérance de maintien	Niveau de risque	Travaux	Visite de contrôle	Observations complémentaires
			Support	Anomalies							
315	Platane (<i>Platanus x acerifolia</i>) Ø = 202	Suffisante	Collet	Contrainte de croissance, anomalie sonore localisée	+	Négative		4	Sans objet	Hiver 2019-2020	
			Charpentières	Cavité ouverte avec calcs dynamiques	++	Négative					
			Arbre	Inclinaison tropique	+	Négative					
316	Platane (<i>Platanus x acerifolia</i>) Ø = 198	Suffisante	Collet	Contrainte de croissance, absence d'empâtements	++	Négative		4	Sans objet	Hiver 2019-2020	
			Charpentières	Chancre et fructifications d' <i>Inonotus hispidus</i> , cavités ouvertes	++	Négative					
			Ramifications	Anastomose avec fructifications d' <i>Inonotus hispidus</i>	+	Négative					
317	Platane (<i>Platanus x acerifolia</i>) Ø = 202	Suffisante	Collet	Contrainte de croissance, absence d'empâtements	++	Négative		4	Sans objet	Hiver 2019-2020	
			Tronc	Chancre et fructifications de <i>Phellinus punctatus</i> sur plaie de tailles	++	Fort					
			Charpentières	Chancre à <i>Phellinus punctatus</i> , fructifications d' <i>Inonotus hispidus</i>	++	Fort					
			Ramifications	Fructifications d' <i>Inonotus hispidus</i>	++	Négative					
318	Platane (<i>Platanus x acerifolia</i>) Ø = 205	Suffisante	Collet	Contrainte de croissance, lésion avec calcs dynamiques	++	Négative		4	Sans objet	Hiver 2019-2020	
			Charpentières	Cavités ouvertes, plaies de tailles	++	Négative					
319	Platane (<i>Platanus x acerifolia</i>) Ø = 221	Suffisante	Collet	Contrainte de croissance, lésion avec calcs dynamiques	++	Négative		4	Sans objet	Hiver 2019-2020	
			Charpentières	Cavités ouvertes, fructifications d' <i>Inonotus hispidus</i> sur plaies de tailles, desquamation d'écorce	++	Négative					
320	Platane (<i>Platanus x acerifolia</i>) Ø = 211	Suffisante	Collet	Contrainte de croissance, lésion en cours de compartimentation	++	Négative		3	Sans objet	Hiver 2020 - 2021	
			Charpentières	Cavités ouvertes, fructifications d' <i>Inonotus hispidus</i> sur plaies de tailles, lésion longitudinale avec calcs dynamiques	+++	Négative					

N°	Essence/ Circonf	Vigueur	Défauts majeurs ou significatifs		Dynamique du défaut	Impact sur le devenir	Espérance de maintien	Niveau de risque	Travaux	Visite de contrôle	Observations complémentaires
			Support	Anomalies							
321	Platane (<i>Platanus x acerifolia</i>) Ø = 205	Suffisante	Collet	Contrainte de croissance, lésion en cours de compartimentation	++	Négative	3	Sans objet	Hiver 2020 - 2021		
			Charpentières	Cavités ouvertes, fructifications d' <i>Inonotus hispidus</i> sur plaies de tailles	++	Négative					
322	Platane (<i>Platanus x acerifolia</i>) Ø = 202	Suffisante	Collet	Contrainte de croissance, léger évasement	+++	Négative	3	Sans objet	Hiver 2020 - 2021		
			Charpentières	Fructifications d' <i>Inonotus hispidus</i>	++	Négative					
323	Platane (<i>Platanus x acerifolia</i>) Ø = 175	Suffisante	Collet	Contrainte de croissance, dépression	+++	Négative	3	Sans objet	Hiver 2020 - 2021		
			Tronc bas	Ancienne lésion en cours de compartimentation	++	Négative					
			Charpentières	Fructifications d' <i>Inonotus hispidus</i> , plaies de tailles, câble strangulant	++	Négative					
324	Platane (<i>Platanus x acerifolia</i>) Ø = 175	Suffisante	Collet	Contrainte de croissance, dépression	+++	Négative	3	Sans objet	Hiver 2020 - 2021		
			Charpentières	Fructifications d' <i>Inonotus hispidus</i> ,	++	Négative					
325	Platane (<i>Platanus x acerifolia</i>) Ø = 205	Suffisante	Collet	Contrainte de croissance, dépression, anomalie morphologique	+++	Négative	4	Sans objet	Hiver 2019-2020		
			Charpentières	Chancres et fructifications d' <i>Inonotus hispidus</i> , nécrose sur plaies de tailles	++	Négative					
326	Platane (<i>Platanus x acerifolia</i>) Ø = 184	Suffisante	Collet	Contrainte de croissance, dépression	++	Négative	4	Sans objet	Hiver 2019-2020		
			Charpentières	Chancres et fructifications d' <i>Inonotus hispidus</i> , plaies de tailles	++	Négative					
			Arbre	Inclinaison basale puis redressement	++	Négative					
327	Platane (<i>Platanus x acerifolia</i>) Ø = 221	Suffisante	Collet	Contrainte de croissance, dépression	++	Négative	5	Suppression du bois mort	Hiver 2019-2020		
			Charpentières	Chancres à faciès <i>Inonotus hispidus</i> , plaies de tailles, charpentières mortes	++	Négative					
			Arbre	Inclinaison basale puis redressement	++	Négative					

N°	Essence/ Circonf	Vigueur	Défauts majeurs ou significatifs		Dynamique du défaut	Impact sur le devenir	Espérance de maintien	Niveau de risque	Travaux	Visite de contrôle	Observations complémentaires
			Support	Anomalies							
328	Platane (<i>Platanus x acerifolia</i>) Ø = 299	Suffisante	Collet	Contrainte de croissance, dépression	++	Négative	5	Suppression du bois mort	Hiver 2019-2020		
			Charpentières	Chancres à faciès <i>Inonotus hispidus</i> , plaies de tailles, charpentières mortes, cavités ouvertes	++	Négative					
			Ramifications	Bois mort	++	Négative					
330	Platane (<i>Platanus x acerifolia</i>) Ø = 231	Suffisante	Collet / tronc bas	Contrainte de croissance, dépression, lésions avec calcs dynamiques	+++	Négative	5	Suppression du bois mort	Hiver 2019-2020		
			Charpentières	Chancres à faciès <i>Inonotus hispidus</i> , plaies de tailles, charpentière morte	++	Négative					
			Ramifications	Bois mort	++	Négative					
331	Platane (<i>Platanus x acerifolia</i>) Ø = 195	Suffisante	Collet / tronc bas	Contrainte de croissance, dépression, nécrose avec calcs dynamiques	+++	Négative	5	Suppression du bois mort	Hiver 2019-2020		
			Charpentières	Plaies de tailles	++	Négative					
			Arbre	Inclinaison basale puis redressement	++	Négative					
332	Platane (<i>Platanus x acerifolia</i>) Ø = 212	Suffisante	Collet	Absence de départ racinaire visible, remblayé ?	+++	Négative	5	Suppression du bois mort + lierre	Hiver 2019-2020		
			Charpentières	Nécrose sur plaie de taille	++	Négative					
			Ramification	Bois mort	+	Négative					
333	Platane (<i>Platanus x acerifolia</i>) Ø = 151	Suffisante	Collet/tronc bas	Empattements faibles, dépression, remblayé ?	++	Négative	3	Sans objet	Hiver 2020 - 2021		
			Charpentières	Cavités avec calcs dynamiques	++	Négative					
334	Platane (<i>Platanus x acerifolia</i>) Ø = 145	Suffisante	Collet	Absence de départ racinaire visible, remblayé ?	+++	Négative	5	Suppression du bois mort et s/charp sèches	Hiver 2019-2020		
			Tronc bas	Plaies longitudinales	++	Négative					
			Sous-charpentières	Sèches	+++	Négative					

N°	Essence/ Circonf	Vigueur	Défauts majeurs ou significatifs		Dynamique du défaut	Impact sur le devenir	Espérance de maintien	Niveau de risque	Travaux	Visite de contrôle	Observations complémentaires
			Support	Anomalies							
335	Platane (<i>Platanus x acerifolia</i>) Ø = 199	Suffisante	Collet	Contrainte de croissance, empattements faibles, remblayé ?	+++	Négative		4	Sans objet	Hiver 2019-2020	
			Tronc bas	Dépressions	++	Négative					
			Charpentières/ Ramifications	Plaies de taille	++	Négative					
341	Platane (<i>Platanus x acerifolia</i>) Ø = 240	? arbre taillé	Collet	Méplats, contrainte de croissance	++	Négative		3	Sans objet	Hiver 2020 - 2021	
			Tronc haut	Plaie avec calcs dynamiques	++	Négative					
			Charpentière	Cavité avec calcs dynamiques	++	Négative					
			Charpentières	Plaies de taille	+++	Négative					
342	Platane (<i>Platanus x acerifolia</i>) Ø = 198	Suffisante	Collet	Empattements faibles, contrainte de croissance	+++	Forte		5	Suppression du bois mort et s/charp sèches	Hiver 2019-2020	
			Charpentière	Nécrose et fructification Polypore hérissé (Inonotus hispidus)	++	Négative					
			Charpentière	Début de nécrose à faciès Phellin tacheté (Phellinus punctatus) sur ancienne plaie de taille	+	Forte					
			Sous-charpentières	Sèche	++	Négative					
343	Platane (<i>Platanus x acerifolia</i>) Ø = 182	Suffisante	Collet	Absence de départ racinaire visible, plaie avec calcs dynamiques, contrainte de croissance	+++	Forte		4	Sans objet	Hiver 2019-2020	
			Charpentières	Plaies de taille	++	Négative					
344	Platane (<i>Platanus x acerifolia</i>) Ø = 202	Suffisante	Mat racinaire	Évasement à l'opposé penchant, plaie	+++	Négative		4	Sans objet	Hiver 2019-2020	
			Collet	Méplat, contrainte de croissance	++	Forte					
			Charpentières	Plaies de taille	++	Négative					
345	Platane (<i>Platanus x acerifolia</i>) Ø = 201	Suffisante	Mat racinaire	Racine enroulante à l'opposé penchant, évasement	++	Forte		4	Sans objet	Hiver 2019-2020	
			Collet/tronc bas	Cavité ouverte avec calcs dynamiques, évasement tronc bas	+++	Forte					
			Charpentière	Plaie de taille	+	Négative					







N°	Essence/ Circonf	Vigueur	Défauts majeurs ou significatifs		Dynamique du défaut	Impact sur le devenir	Espérance de maintien	Niveau de risque	Travaux	Visite de contrôle	Observations complémentaires
			Support	Anomalies							
346	Platane (<i>Platanus x acerifolia</i>) Ø = 212	Suffisante	Collet	Empattements faibles, contrainte de croissance, méplats, plaie de stationnement	+++	Négative	5	Suppression du bois mort et s/charp sèches	Hiver 2019-2020		
			Charpentière	Nécrose à faciès Phellin tacheté (<i>Phellinus punctatus</i>)	+++	Forte					
			Charpentières	Cavité avec calcs dynamiques	++	Négative					
347	Platane (<i>Platanus x acerifolia</i>) Ø = 186	Suffisante	Collet	Contrainte de croissance, dépression, empattements faibles, altération tissulaire interne	+++	Forte	4	Sans objet	Hiver 2019-2020		
			Tronc	Altération tissulaire interne, point de flexion	++	Forte					
			Charpentières	Cavité avec calcs dynamiques	++	Négative					

N°	Essence/ Circonf	Vigueur	Défauts majeurs ou significatifs		Dynamique du défaut	Impact sur le devenir	Espérance de maintien	Niveau de risque	Travaux	Visite de contrôle	Observations complémentaires
			Support	Anomalies							
403	Platane (<i>Platanus x acerifolia</i>) Ø = 121	Suffisante	Collet/tronc bas	Anomalie morphologique, contrainte de croissance, plaie, dépressions	++	Négative	4	Sans objet	Hiver 2019-2020		
			Charpentières	Cavités avec calcs dynamiques	++	Négative					
			Sujet	Inclinaison basale puis redressement	++	Négative					
405	Platane (<i>Platanus x acerifolia</i>) Ø = 123	Suffisante	Collet	Empattements faibles, contrainte de croissance, méplat	++	Négative	4	Sans objet	Hiver 2019-2020		
			Charpentière	Nécrose avec calcs dynamiques	+	Négative					
406	Platane (<i>Platanus x acerifolia</i>) Ø = 122	Suffisante	Racines	Évasement	++	Négative	4	Sans objet	Hiver 2019-2020		
			Collet	Contrainte de croissance, méplat	++	Négative					
			Charpentières	Cavités avec calcs dynamiques	++	Négative					
407	Platane (<i>Platanus x acerifolia</i>) Ø = 99	Suffisante	Collet	Empattements faibles, contrainte de croissance	+++	Forte	4	Sans objet	Hiver 2019-2020		
			Charpentières	Cavités avec calcs dynamiques	++	Négative					
408	Platane (<i>Platanus x acerifolia</i>) Ø = 114	Suffisante	Mats racinaire	Évasement	+++	Forte	4	Sans objet	Hiver 2019-2020		
			Collet/tronc bas	Contrainte de croissance, plaies avec calcs dynamiques	++	Négative					
			Sujet	Inclinaison basale puis redressement	++	Forte					
409	Platane (<i>Platanus x acerifolia</i>) Ø = 159	Suffisante	Mats racinaire	Évasement	+++	Forte	4	Sans objet	Hiver 2019-2020		
			Collet/tronc bas	Contrainte de croissance, plaies avec calcs dynamiques	++	Négative					
			Sujet	Inclinaison basale puis redressement	++	Forte					
410	Platane (<i>Platanus x acerifolia</i>) Ø = 140	Suffisante	Mats racinaires	Évasement	++	Négative	4	Sans objet	Hiver 2019-2020		
			Tronc	Cavité avec calcs dynamiques	++	Négative					
			Sujet	Inclinaison basale puis redressement	+	Négative					

N°	Essence/ Circonf	Vigueur	Défauts majeurs ou significatifs		Dynamique du défaut	Impact sur le devenir	Espérance de maintien	Niveau de risque	Travaux	Visite de contrôle	Observations complémentaires
			Support	Anomalies							
411	Platane (<i>Platanus x acerifolia</i>) Ø = 140	Suffisante	Mats racinaires	Évasement, plaies avec calcs dynamiques, fructifications de champignons saprophytes	++	Forte		4	Sans objet	Hiver 2019-2020	
			Collet	Méplat, évasement	++	Négative					
			Ramification	Bois mort	++	Faible					
			Sujet	Inclinaison basale puis redressement	+	Forte					
412	Platane (<i>Platanus x acerifolia</i>) Ø = 140	Suffisante	Mats racinaires	Lésions, altération tissulaire interne, anomalie sonore localisée, évasement	+++	Forte		4	Sans objet	Hiver 2019-2020	
			Collet	Dépression	++	Négative					
			Charpentière	Cavité avec calcs dynamiques	++	Négative					
			Charpentières	Rejets sur plaies de taille	+++	Négative					
413	Platane (<i>Platanus x acerifolia</i>) Ø = 150	Suffisante	Mat racinaire	Cavité, altération tissulaire interne	++	Forte		4	Sans objet	Hiver 2019-2020	
			Charpentière	Cavité avec calcs dynamiques, plaie de gabarit	++	Négative					
			Charpentières	Rejets sur plaies de taille	+++	Négative					
			Mat racinaire	Cavité, altération tissulaire interne	++	Forte					

E. Répartition des arbres selon le niveau de risque



- Niveau 3 :   344
- Niveau 4 :   344
- Niveau 5 :   344
- Niveau 6 : absent sur ce site

F. Fiches descriptives des arbres



Avenue du Général De Gaulle		Arbre n° : 301	Circ. : 161									
Essence : Platane (<i>Platanus x acerifolia</i>)		Commentaire général :										
Élément enviroissant caractérisant la dangerosité		Cet individu ne porte pas de défauts pouvant remettre en question son maintien à ce jour.										
<i>Cible :</i> Passage et stationnement : piétonnier et véhicules												
Synthèse	Probabilité de rupture	Analyse du risque Risque faible actuellement, mais présence d'anomalies ou de lésions évolutives.										
	<table border="1"> <tr> <th>2</th> <th>3</th> <th>4</th> <th>5</th> <th>6</th> </tr> <tr> <td></td> <td>x</td> <td></td> <td></td> <td></td> </tr> </table>	2	3	4	5	6		x				
2	3	4	5	6								
	x											
Visite de contrôle : Hiver 2020 - 2021		Travaux à mettre en œuvre : Sans objet										
Défauts majeurs :		Vigueur : Suffisante										
Support(s)	Anomalie(s)	Intensité	Évolution	3	4	5	6					
Collet	Contrainte de croissance, méplat	++	Négative	x								
Charpentières	Plaie de taille compartimentées	++	Négative	x								





Avenue du Général De Gaulle		Arbre n° : 303	Circ. : 175									
Essence : Platane (<i>Platanus x acerifolia</i>)		Commentaire général :										
Élément environnant caractérisant la dangerosité		Les lésions ainsi que l'anomalie sonore présent sur ce platane impose son suivi.										
<i>Cible :</i> Passage et stationnement : piétonnier et véhicules												
Synthèse	Probabilité de rupture	Analyse du risque	Risque flou ou évolutif, anomalies ou lésions fragilisant le sujet à un terme proche.									
	<table border="1"> <tr> <td>2</td> <td>3</td> <td>4</td> <td>5</td> <td>6</td> </tr> <tr> <td></td> <td></td> <td>x</td> <td></td> <td></td> </tr> </table>	2	3	4	5	6			x			
2	3	4	5	6								
		x										
Visite de contrôle :	Hiver 2019 - 2020	Travaux à mettre en œuvre :	Sans objet									
Défauts majeurs :		Vigueur : Suffisante										
Support(s)	Anomalie(s)	Intensité	Évolution	3	4	5	6					
Collet / tronc bas	Contrainte de croissance, lésions	++	Négative	x								
Tronc haut	Anomalie sonore	++	Négative		x							
Charpentières	Plaie de taille compartimentées	+	Négative	x								
Ramifications	Plaies de tailles	+	Négative	x								





Avenue du Général De Gaulle	Arbre n° : 304	Circ. : 145
-----------------------------	-----------------------	--------------------

Essence : Platane (<i>Platanus x acerifolia</i>)	Commentaire général : Les lésions ainsi que l'anomalie sonore présentent sur ce platane impose son suivi.
Élément environnant caractérisant la dangerosité <i>Cible :</i> Passage et stationnement : piétonnier et véhicules	

Synthèse	Probabilité de rupture	Analyse du risque	Risque faible actuellement, mais présence d'anomalies ou de lésions évolutives.											
	<table border="1"> <tr> <td>2</td> <td>3</td> <td>4</td> <td>5</td> <td>6</td> </tr> <tr> <td></td> <td>x</td> <td></td> <td></td> <td></td> </tr> </table>		2	3	4	5	6		x				Visite de contrôle :	Hiver 2020 - 2021
2	3	4	5	6										
	x													

Défauts majeurs :	Vigueur : Suffisante
--------------------------	-----------------------------

Support(s)	Anomalie(s)	Intensité	Évolution	3	4	5	6
Collet / tronc bas	Contrainte de croissance, empattements faibles	++	Négative	x			
Charpentières	Plaie de taille compartimentées	+	Négative	x			
Ramifications	Plaies de tailles	+	Négative	x			





Avenue du Général De Gaulle		Arbre n° : 305	Circ. : 149									
Essence : Platane (<i>Platanus x acerifolia</i>)		Commentaire général :										
Élément environnant caractérisant la dangerosité		Ce platane présente des nécroses évolutives dans sa partie épigée, nécessitant un suivi.										
Cible : Passage et stationnement : piétonnier et véhicules												
Synthèse	Probabilité de rupture	Analyse du risque	Risque faible actuellement, mais présence d'anomalies ou de lésions évolutives.									
	<table border="1"> <tr> <td>2</td> <td>3</td> <td>4</td> <td>5</td> <td>6</td> </tr> <tr> <td></td> <td>x</td> <td></td> <td></td> <td></td> </tr> </table>	2	3	4	5	6		x				
2	3	4	5	6								
	x											
Visite de contrôle :	Hiver 2020 - 2021	Travaux à mettre en œuvre :	Sans objet									
Défauts majeurs :		Vigueur : Suffisante										
Support(s)	Anomalie(s)	Intensité	Évolution	3	4	5	6					
Collet / tronc bas	Contrainte de croissance, empattements faibles	++	Négative	x								
Charpentières / insertions charpentières	Chancre et fructification d' <i>Inonotus hispidus</i>	+	Négative	x								
Ramifications	Plaies de tailles	+	Négative	x								





Avenue du Général De Gaulle		Arbre n° : 306	Circ. : 157									
Essence : Platane (<i>Platanus x acerifolia</i>)		Commentaire général :										
Élément environnant caractérisant la dangerosité		Les défauts observés n'impactent pas, actuellement, l'espérance de maintien de ce platane.										
<i>Cible :</i> Passage et stationnement : piétonnier et véhicules												
Synthèse	Probabilité de rupture	Analyse du risque	Risque faible actuellement, mais présence d'anomalies ou de lésions évolutives.									
	<table border="1"> <tr> <td>2</td> <td>3</td> <td>4</td> <td>5</td> <td>6</td> </tr> <tr> <td></td> <td>x</td> <td></td> <td></td> <td></td> </tr> </table>	2	3	4	5	6		x				
2	3	4	5	6								
	x											
Visite de contrôle :	Hiver 2020 - 2021	Travaux à mettre en œuvre :	Sans objet									
Défauts majeurs :		Vigueur : Suffisante										
Support(s)	Anomalie(s)	Intensité	Évolution									
Collet / tronc bas	Contrainte de croissance, méplat	++	Négative									
Charpentières / insertions charpentières	Plaies de tailles compartimentées	+	Négative									
Arbre	Inclinaison basale puis redressement	++	Négative									





Avenue du Général De Gaulle	Arbre n° : 307	Circ. : 110
-----------------------------	-----------------------	--------------------

Essence : Platane (<i>Platanus x acerifolia</i>)	Commentaire général : L'espérance de maintien de ce jeune platane n'est pas remise en question par les défauts observés, actuellement mineurs.
Élément environnant caractérisant la dangerosité <i>Cible :</i> Passage et stationnement : piétonnier et véhicules	

Synthèse	Probabilité de rupture	Analyse du risque	Risque faible actuellement, mais présence d'anomalies ou de lésions évolutives.							
	<table border="1"> <tr> <td>2</td> <td>3</td> <td>4</td> <td>5</td> <td>6</td> </tr> <tr> <td></td> <td>x</td> <td></td> <td></td> <td></td> </tr> </table>			2	3	4	5	6		x
2	3	4	5	6						
	x									
Visite de contrôle :	Hiver 2020 - 2021	Travaux à mettre en œuvre :	Sans objet							

Défauts majeurs :	Vigueur : Suffisante
--------------------------	-----------------------------

Support(s)	Anomalie(s)	Intensité	Évolution	3	4	5	6
Racines	Lésions	+	Négative	x			
Collet	Contrainte de croissance, méplat	+	Négative	x			
Ramification	Écoulement bactérien ?	+	Négative	x			





Avenue du Général De Gaulle	Arbre n° : 309	Circ. : 180
-----------------------------	-----------------------	--------------------

Essence : Platane (<i>Platanus x acerifolia</i>)	Commentaire général : Les défauts observés sur cet arbre ne remettent pas en cause son maintien à ce jour, mais imposent toutefois un suivi.
Élément environnant caractérisant la dangerosité <i>Cible :</i> Passage et stationnement : piétonnier et véhicules	

Synthèse	Probabilité de rupture	Analyse du risque Risque flou ou évolutif, anomalies ou lésions fragilisant le sujet à un terme proche.								
	<table border="1"> <tr> <td>2</td> <td>3</td> <td>4</td> <td>5</td> <td>6</td> </tr> <tr> <td></td> <td></td> <td>x</td> <td></td> <td></td> </tr> </table>		2	3	4	5	6			x
2	3	4	5	6						
		x								
Visite de contrôle :	Hiver 2019 - 2020	Travaux à mettre en œuvre : Sans objet								

Défauts majeurs :	Vigueur : Suffisante
--------------------------	-----------------------------

Support(s)	Anomalie(s)	Intensité	Évolution	3	4	5	6
Racines	Évasement, contrainte de croissance, avec la bordure racines apparente avec lésions côté voirie	++	Négative		x		
Collet	Contrainte de croissance	+	Négative	x			
Tronc	Plaies de tailles compartimentées	++	Négative	x			
Ramification	Écoulement bactérien ?	+	Négative	x			





Avenue du Général De Gaulle	Arbre n° : 310	Circ. : 91
-----------------------------	-----------------------	-------------------

Essence : Platane (<i>Platanus x acerifolia</i>)	Commentaire général : L'espérance de maintien de cet arbre n'est actuellement pas remise en question par les défauts observés à ce jour.
Élément environnant caractérisant la dangerosité <i>Cible :</i> Passage et stationnement : piétonnier et véhicules	

Synthèse	Probabilité de rupture	Analyse du risque Risque faible actuellement, mais présence d'anomalies ou de lésions évolutives.								
	<table border="1"> <tr> <td>2</td> <td>3</td> <td>4</td> <td>5</td> <td>6</td> </tr> <tr> <td></td> <td>x</td> <td></td> <td></td> <td></td> </tr> </table>		2	3	4	5	6		x	
2	3	4	5	6						
	x									
Visite de contrôle :	Hiver 2020 - 2021	Travaux à mettre en œuvre : Sans objet								

Défauts majeurs :	Vigueur : Suffisante
--------------------------	-----------------------------

Support(s)	Anomalie(s)	Intensité	Évolution	3	4	5	6
Collet	Contrainte de croissance	+	Négative	x			
Tronc	Plaies de tailles compartimentées	++	Négative	x			
Ramification	Plaie de taille	+	Négative	x			





Avenue du Général De Gaulle	Arbre n° : 311	Circ. : 115
-----------------------------	-----------------------	--------------------

Essence : Platane (<i>Platanus x acerifolia</i>)	Commentaire général : Ce platane ne porte pas, à ce jour, de défauts pouvant impacter son maintien.
Élément environnant caractérisant la dangerosité <i>Cible :</i> Passage et stationnement : piétonnier et véhicules	

Synthèse	Probabilité de rupture	Analyse du risque	Risque faible actuellement, mais présence d'anomalies ou de lésions évolutives.							
	<table border="1"> <tr> <td>2</td> <td>3</td> <td>4</td> <td>5</td> <td>6</td> </tr> <tr> <td></td> <td>x</td> <td></td> <td></td> <td></td> </tr> </table>			2	3	4	5	6		x
2	3	4	5	6						
	x									
Visite de contrôle :	Hiver 2020 - 2021	Travaux à mettre en œuvre :	Sans objet							

Défauts majeurs :	Vigueur : Suffisante
--------------------------	-----------------------------

Support(s)	Anomalie(s)	Intensité	Évolution	3	4	5	6
Collet	Contrainte de croissance	+	Négative	x			
Tronc / charpentières	Plaies de tailles compartimentées	++	Négative	x			
Arbre	Inclinaison tropique	+	Négative	x			





Avenue du Général De Gaulle	Arbre n° : 313	Circ. : 185
-----------------------------	-----------------------	--------------------

Essence : Platane (<i>Platanus x acerifolia</i>)	Commentaire général : Ce platane présente une lésions sur la partie basse de son tronc, nécessitant un suivi.
Élément environnant caractérisant la dangerosité <i>Cible :</i> Passage et stationnement : piétonnier et véhicules	

Synthèse	Probabilité de rupture	Analyse du risque Risque flou ou évolutif, anomalies ou lésions fragilisant le sujet à un terme proche.								
	<table border="1"> <tr> <td>2</td> <td>3</td> <td>4</td> <td>5</td> <td>6</td> </tr> <tr> <td></td> <td></td> <td>x</td> <td></td> <td></td> </tr> </table>		2	3	4	5	6			x
2	3	4	5	6						
		x								

Visite de contrôle : Hiver 2020 - 2021	Travaux à mettre en œuvre : Sans objet
---	---

Défauts majeurs :	Vigueur : Suffisante
--------------------------	-----------------------------

Support(s)	Anomalie(s)	Intensité	Évolution	3	4	5	6
Collet	Contrainte de croissance, méplat	+	Négative	x			
Tronc bas	Lésions	+	Négative	x			
Tronc / charpentières	Plaies de tailles compartimentées	++	Négative	x			
Arbre	Inclinaison tropique	+	Négative	x			



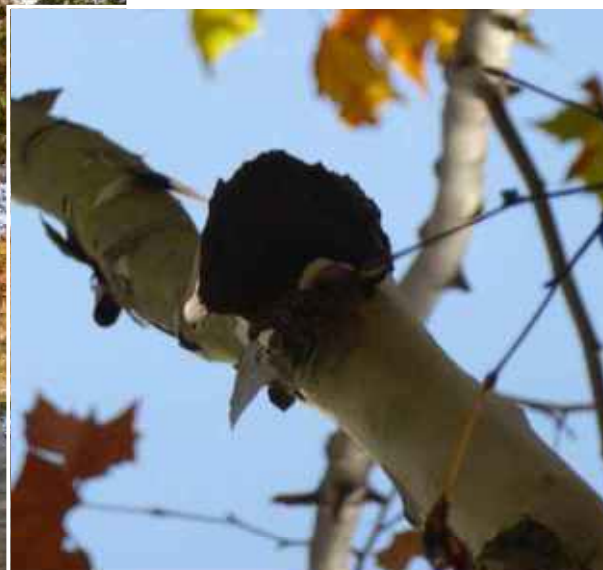
Avenue du Général De Gaulle	Arbre n° : 314	Circ. : 205
-----------------------------	-----------------------	--------------------

Essence : Platane (<i>Platanus x acerifolia</i>)	Commentaire général : Les défauts observés chez ce platane ne remettent pas en cause son maintien à l'heure actuelle, mais imposent toutefois son suivi.
Élément environnant caractérisant la dangerosité <i>Cible :</i> Passage et stationnement : piétonnier et véhicules	

Synthèse	Probabilité de rupture	Analyse du risque	Risque flou ou évolutif, anomalies ou lésions fragilisant le sujet à un terme proche.							
	<table border="1"> <tr> <td>2</td> <td>3</td> <td>4</td> <td>5</td> <td>6</td> </tr> <tr> <td></td> <td></td> <td>x</td> <td></td> <td></td> </tr> </table>			2	3	4	5	6		
2	3	4	5	6						
		x								
Visite de contrôle :	Hiver 2019 - 2020	Travaux à mettre en œuvre :	Sans objet							

Défauts majeurs :	Vigueur : Suffisante
--------------------------	-----------------------------

Support(s)	Anomalie(s)	Intensité	Évolution	3	4	5	6
Collet	Contrainte de croissance, anomalie morphologique	+	Négative		x		
Tronc / charpentières	Plaies de tailles compartimentées	++	Négative	x			
Ramifications	Fructification <i>Inonotus hispidus</i> , bois mort	++	Négative	x			
Arbre	Inclinaison tropique	+	Négative		x		





Avenue du Général De Gaulle	Arbre n° : 315	Circ. : 202
-----------------------------	-----------------------	--------------------

Essence : Platane (<i>Platanus x acerifolia</i>)	Commentaire général : Les défauts observés sur ce platane n'impactent pas, actuellement, son maintien.
Élément environnant caractérisant la dangerosité <i>Cible :</i> Passage et stationnement : piétonnier et véhicules	

Synthèse	Probabilité de rupture	Analyse du risque Risque flou ou évolutif, anomalies ou lésions fragilisant le sujet à un terme proche.								
	<table border="1"> <tr> <td>2</td> <td>3</td> <td>4</td> <td>5</td> <td>6</td> </tr> <tr> <td></td> <td></td> <td>x</td> <td></td> <td></td> </tr> </table>		2	3	4	5	6			x
2	3	4	5	6						
		x								

Visite de contrôle : Hiver 2019 - 2020	Travaux à mettre en œuvre : Sans objet
---	---

Défauts majeurs :	Vigueur : Suffisante
--------------------------	-----------------------------

Support(s)	Anomalie(s)	Intensité	Évolution	3	4	5	6
Collet	Contrainte de croissance, anomalie sonore localisée	+	Négative		x		
Charpentières	Cavité ouvertes avec cals dynamiques	++	Négative	x			
Arbre	Inclinaison tropique	+	Négative		x		



Avenue du Général De Gaulle		Arbre n° : 317	Circ. : 202									
Essence : Platane (<i>Platanus x acerifolia</i>)		Commentaire général :										
Élément environnant caractérisant la dangerosité		Le chancre et la dégradation évolutive induite par l'activité du <i>Phellinus punctatus</i> condamne cet arbre à court terme.										
<i>Cible :</i> Passage et stationnement : piétonnier et véhicules												
Synthèse	Probabilité de rupture	Analyse du risque	Risque flou ou évolutif, anomalies ou lésions fragilisant le sujet à un terme proche.									
	<table border="1"> <tr> <td>2</td> <td>3</td> <td>4</td> <td>5</td> <td>6</td> </tr> <tr> <td></td> <td></td> <td>x</td> <td></td> <td></td> </tr> </table>	2	3	4	5	6			x			
2	3	4	5	6								
		x										
Visite de contrôle :	Hiver 2019 - 2020	Travaux à mettre en œuvre :	Sans objet									
Défauts majeurs :		Vigueur : Suffisante										
Support(s)	Anomalie(s)	Intensité	Évolution									
Collet	Contrainte de croissance, absence d'empattements	++	Négative									
Tronc	Chancre et fructifications de <i>Phellinus punctatus</i> sur plaie de tailles	++	Fort									
Charpentières	Chancre à <i>Phellinus punctatus</i> , fructifications d' <i>Inonotus hispidus</i>	++	Fort									
Ramifications	Fructifications d' <i>Inonotus hispidus</i>	++	Négative									
			3 4 5 6									



Avenue du Général De Gaulle		Arbre n° : 318	Circ. : 205									
Essence : Platane (<i>Platanus x acerifolia</i>)		Commentaire général :										
Élément environnant caractérisant la dangerosité		L'espérance de maintien de ce platane n'est pas remise en question par les défauts observés, actuellement mineurs.										
<i>Cible :</i> Passage et stationnement : piétonnier et véhicules												
Synthèse	Probabilité de rupture	Analyse du risque	Risque flou ou évolutif, anomalies ou lésions fragilisant le sujet à un terme proche.									
	<table border="1"> <tr> <td>2</td> <td>3</td> <td>4</td> <td>5</td> <td>6</td> </tr> <tr> <td></td> <td></td> <td>x</td> <td></td> <td></td> </tr> </table>	2	3	4	5	6			x			
2	3	4	5	6								
		x										
Visite de contrôle :	Hiver 2019 - 2020	Travaux à mettre en œuvre :	Sans objet									
Défauts majeurs :		Vigueur : Suffisante										
Support(s)	Anomalie(s)	Intensité	Évolution	3	4	5	6					
Collet	Contrainte de croissance, lésion avec calcs dynamiques	++	Négative		x							
Charpentières	Cavités ouvertes, plaies de tailles	++	Négative		x							





Avenue du Général De Gaulle		Arbre n° : 319	Circ. : 221									
Essence : Platane (<i>Platanus x acerifolia</i>)		Commentaire général :										
Élément environnant caractérisant la dangerosité		Cet arbre porte différentes anomalies qui ne remettent pas en cause son maintien à ce jour.										
<i>Cible :</i> Passage et stationnement : piétonnier et véhicules												
Synthèse	Probabilité de rupture	Analyse du risque	Risque flou ou évolutif, anomalies ou lésions fragilisant le sujet à un terme proche.									
	<table border="1"> <tr> <td>2</td> <td>3</td> <td>4</td> <td>5</td> <td>6</td> </tr> <tr> <td></td> <td></td> <td>x</td> <td></td> <td></td> </tr> </table>	2	3	4	5	6			x			
2	3	4	5	6								
		x										
Visite de contrôle :	Hiver 2019 - 2020	Travaux à mettre en œuvre :	Sans objet									
Défauts majeurs :		Vigueur : Suffisante										
Support(s)	Anomalie(s)	Intensité	Évolution	3	4	5	6					
Collet	Contrainte de croissance, lésion avec cals dynamiques	++	Négative	x								
Charpentières	Cavités ouvertes, fructifications d' <i>Inonotus hispidus</i> sur plaies de tailles, desquamation d'écorce	++	Négative	x								

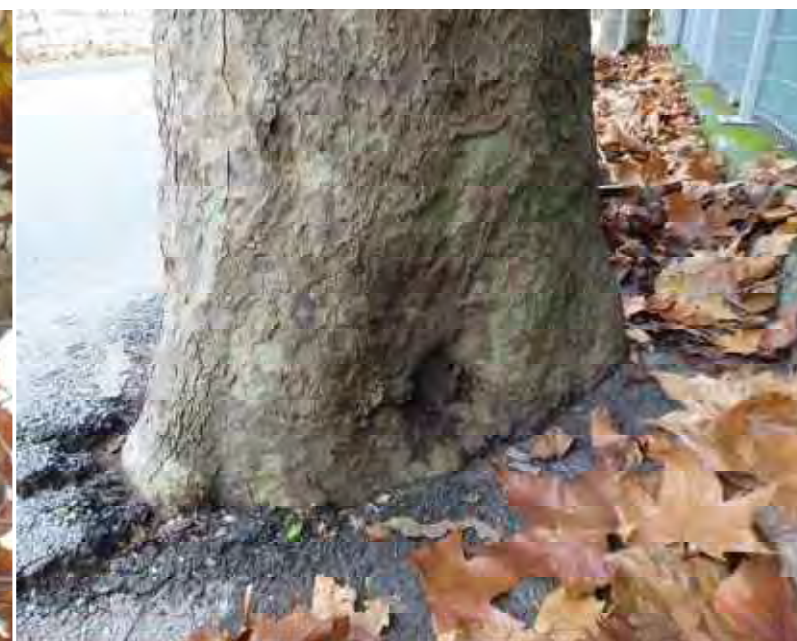


Avenue du Général De Gaulle		Arbre n° : 320	Circ. : 211									
Essence : Platane (<i>Platanus x acerifolia</i>)		Commentaire général :										
Élément environnant caractérisant la dangerosité		Ce platane présente de nombreuses nécroses dans sa structure aérienne, imposant son suivi.										
Cible : Passage et stationnement : piétonnier et véhicules												
Synthèse	Probabilité de rupture	Analyse du risque	Risque faible actuellement, mais présence d'anomalies ou de lésions évolutives.									
	<table border="1"> <tr> <td>2</td> <td>3</td> <td>4</td> <td>5</td> <td>6</td> </tr> <tr> <td></td> <td>x</td> <td></td> <td></td> <td></td> </tr> </table>	2	3	4	5	6		x				
2	3	4	5	6								
	x											
Visite de contrôle :	Hiver 2020 - 2021	Travaux à mettre en œuvre :	Sans objet									
Défauts majeurs :		Vigueur : Suffisante										
Support(s)	Anomalie(s)	Intensité	Évolution	3	4	5	6					
Collet	Contrainte de croissance, lésion en cours de compartimentation	++	Négative	x								
Charpentières	Cavités ouvertes, fructifications d' <i>Monotus hispidus</i> sur plaies de tailles, lésion longitudinale avec calcs dynamiques	+++	Négative	x								





Avenue du Général De Gaulle		Arbre n° : 321	Circ. : 205												
Essence : Platane (<i>Platanus x acerifolia</i>)		Commentaire général :													
Élément environnant caractérisant la dangerosité		Les défauts observés n'impactent pas, actuellement, l'espérance de maintien de ce platane.													
<i>Cible :</i> Passage et stationnement : piétonnier et véhicules															
Synthèse	Probabilité de rupture	Analyse du risque	Risque faible actuellement, mais présence d'anomalies ou de lésions évolutives.												
	<table border="1"> <tr> <td>2</td> <td>3</td> <td>4</td> <td>5</td> <td>6</td> </tr> <tr> <td></td> <td>x</td> <td></td> <td></td> <td></td> </tr> </table>	2	3	4	5	6		x							
2	3	4	5	6											
	x														
Visite de contrôle :	Hiver 2020 - 2021	Travaux à mettre en œuvre :	Sans objet												
Défauts majeurs :		Vigueur : Suffisante													
Support(s)	Anomalie(s)	Intensité	Évolution												
Collet	Contrainte de croissance, lésion en cours de compartimentation	++	Négative												
Charpentières	Cavités ouvertes, fructifications d' <i>Monotus hispidus</i> sur plaies de tailles	++	Négative												
			<table border="1"> <tr> <td>3</td> <td>4</td> <td>5</td> <td>6</td> </tr> <tr> <td>x</td> <td></td> <td></td> <td></td> </tr> <tr> <td>x</td> <td></td> <td></td> <td></td> </tr> </table>	3	4	5	6	x				x			
3	4	5	6												
x															
x															





Avenue du Général De Gaulle	Arbre n° : 322	Circ. : 202
-----------------------------	-----------------------	--------------------

Essence : Platane (<i>Platanus x acerifolia</i>)	Commentaire général : L'espérance de maintien de ce jeune platane n'est pas remise en question par les défauts observés, actuellement mineurs.
Élément environnant caractérisant la dangerosité <i>Cible :</i> Passage et stationnement : piétonnier et véhicules	

Synthèse	Probabilité de rupture	Analyse du risque Risque faible actuellement, mais présence d'anomalies ou de lésions évolutives.								
	<table border="1"> <tr> <td>2</td> <td>3</td> <td>4</td> <td>5</td> <td>6</td> </tr> <tr> <td></td> <td>x</td> <td></td> <td></td> <td></td> </tr> </table>		2	3	4	5	6		x	
2	3	4	5	6						
	x									

Visite de contrôle : Hiver 2020 - 2021	Travaux à mettre en œuvre : Sans objet
---	---

Défauts majeurs :	Vigueur : Suffisante
--------------------------	-----------------------------

Support(s)	Anomalie(s)	Intensité	Évolution	3	4	5	6
Collet	Contrainte de croissance, léger évasement	+++	Négative	x			
Charpentières	Fructifications d' <i>Inonotus hispidus</i>	++	Négative	x			





Avenue du Général De Gaulle		Arbre n° : 324	Circ. : 175									
Essence : Platane (<i>Platanus x acerifolia</i>)		Commentaire général :										
Élément environnant caractérisant la dangerosité		Le maintien de ce platane n'est actuellement pas remis en question par les anomalies observées.										
<i>Cible :</i> Passage et stationnement : piétonnier et véhicules												
Synthèse	Probabilité de rupture	Analyse du risque	Risque faible actuellement, mais présence d'anomalies ou de lésions évolutives.									
	<table border="1"> <tr> <td>2</td> <td>3</td> <td>4</td> <td>5</td> <td>6</td> </tr> <tr> <td></td> <td>x</td> <td></td> <td></td> <td></td> </tr> </table>	2	3	4	5	6		x				
2	3	4	5	6								
	x											
Visite de contrôle :	Hiver 2020 - 2021	Travaux à mettre en œuvre :	Sans objet									
Défauts majeurs :		Vigueur : Suffisante										
Support(s)	Anomalie(s)	Intensité	Évolution									
Collet	Contrainte de croissance, dépression	+++	Négative									
Charpentières	Fructifications d' <i>Inonotus hispidus</i> ,	++	Négative									
		3	4	5	6							
		x										
		x										



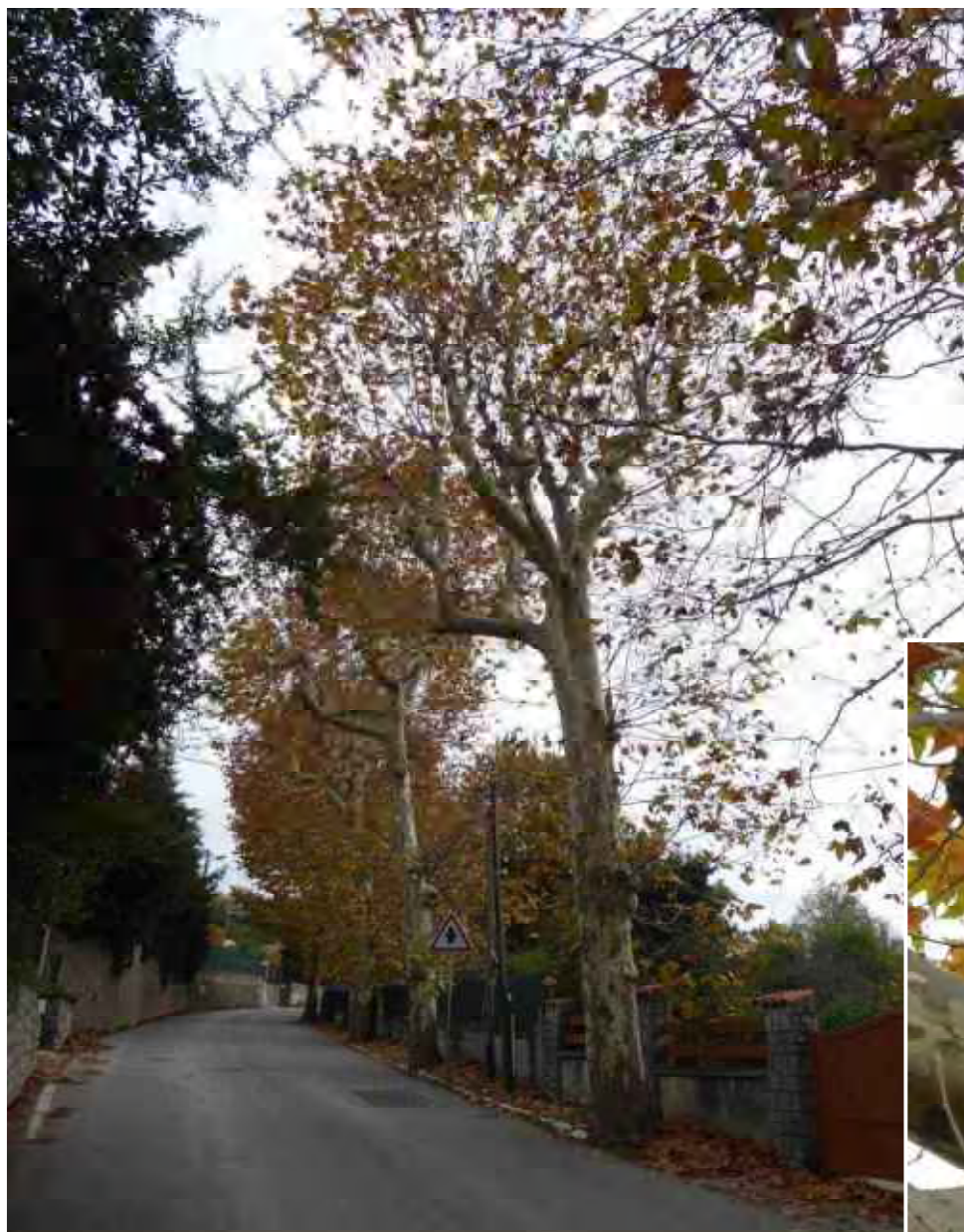


Avenue du Général De Gaulle		Arbre n° : 325	Circ. : 205									
Essence : Platane (<i>Platanus x acerifolia</i>)		Commentaire général :										
Élément environnant caractérisant la dangerosité		Les anomalies observées sur ce platane ne remettent pas en cause son maintien à ce jour, toutefois la morphologie du collet impose un suivi.										
<i>Cible :</i> Passage et stationnement : piétonnier et véhicules												
Synthèse	Probabilité de rupture	Analyse du risque	Risque flou ou évolutif, anomalies ou lésions fragilisant le sujet à un terme proche.									
	<table border="1"> <tr> <td>2</td> <td>3</td> <td>4</td> <td>5</td> <td>6</td> </tr> <tr> <td></td> <td></td> <td>x</td> <td></td> <td></td> </tr> </table>	2	3	4	5	6			x			
2	3	4	5	6								
		x										
Visite de contrôle :	Hiver 2019 - 2020	Travaux à mettre en œuvre :	Sans objet									
Défauts majeurs :		Vigueur : Suffisante										
Support(s)	Anomalie(s)	Intensité	Évolution									
Collet	Contrainte de croissance, dépression, anomalie morphologique	+++	Négative									
Charpentières	Chancre et fructifications d' <i>Inonotus hispidus</i> , nécrose sur plaies de tailles	++	Négative									
			3 4 5 6									





Avenue du Général De Gaulle		Arbre n° : 326	Circ. : 184									
Essence : Platane (<i>Platanus x acerifolia</i>)		Commentaire général :										
Élément environnant caractérisant la dangerosité		Les défauts portés par ce platane ne remettent pas en cause son maintien à ce jour, mais son suivi est nécessaire.										
Cible : Passage et stationnement : piétonnier et véhicules												
Synthèse	Probabilité de rupture	Analyse du risque	Risque flou ou évolutif, anomalies ou lésions fragilisant le sujet à un terme proche.									
	<table border="1"> <tr> <td>2</td> <td>3</td> <td>4</td> <td>5</td> <td>6</td> </tr> <tr> <td></td> <td></td> <td>x</td> <td></td> <td></td> </tr> </table>	2	3	4	5	6			x			
2	3	4	5	6								
		x										
Visite de contrôle :	Hiver 2019 - 2020	Travaux à mettre en œuvre :	Sans objet									
Défauts majeurs :		Vigueur : Suffisante										
Support(s)	Anomalie(s)	Intensité	Évolution	3	4	5	6					
Collet	Contrainte de croissance, dépression	++	Négative		x							
Charpentières	Chancres et fructifications d' <i>Inonotus hispidus</i> ., plaies de tailles	++	Négative	x								
Arbre	Inclinaison basale puis redressement	++	Négative	x								



Avenue du Général De Gaulle		Arbre n° : 327	Circ. : 221									
Essence : Platane (<i>Platanus x acerifolia</i>)		Commentaire général :										
Élément environnant caractérisant la dangerosité		Ce platane présente des mortalités de charpentières pouvant représenter un risque de bris.										
Cible : Passage et stationnement : piétonnier et véhicules												
Synthèse	Probabilité de rupture	Analyse du risque	Risque identifié, présence de lésions pouvant permettre le bris de la charpentière.									
	<table border="1"> <tr> <td>2</td> <td>3</td> <td>4</td> <td>5</td> <td>6</td> </tr> <tr> <td></td> <td></td> <td></td> <td>x</td> <td></td> </tr> </table>	2	3	4	5	6				x		
2	3	4	5	6								
			x									
Visite de contrôle :	Hiver 2019 - 2020	Travaux à mettre en œuvre :	Suppression des bois morts									
Défauts majeurs :		Vigueur : Suffisante										
Support(s)	Anomalie(s)	Intensité	Évolution									
Collet	Contrainte de croissance, dépression	++	Négative									
Charpentières	Chancres à faciès <i>Inonotus hispidus</i> , plaies de tailles, charpentières mortes	++	Négative									
Arbre	Inclinaison basale puis redressement	++	Négative									
			3 4 5 6									





Avenue du Général De Gaulle		Arbre n° : 328	Circ. : 299									
Essence : Platane (<i>Platanus x acerifolia</i>)		Commentaire général :										
Élément environnant caractérisant la dangerosité		Comme son voisin, cet arbre porte des mortalités de ces charpentières et ramifications, représentant un risque de bris.										
Cible : Passage et stationnement : piétonnier et véhicules												
Synthèse	Probabilité de rupture	Analyse du risque	Risque identifié, présence de lésions pouvant permettre le bris de la charpentières.									
	<table border="1"> <tr> <td>2</td> <td>3</td> <td>4</td> <td>5</td> <td>6</td> </tr> <tr> <td></td> <td></td> <td></td> <td>x</td> <td></td> </tr> </table>	2	3	4	5	6				x		
2	3	4	5	6								
			x									
Visite de contrôle :	Hiver 2019 - 2020	Travaux à mettre en œuvre :	Suppression des bois morts									
Défauts majeurs :		Vigueur : Suffisante										
Support(s)	Anomalie(s)	Intensité	Évolution									
Collet	Contrainte de croissance, dépression	++	Négative									
Charpentières	Chancres à faciès <i>Inonotus hispidus</i> , plaies de tailles, charpentières mortes, cavités ouvertes	++	Négative									
Ramifications	Bois mort	++	Négative									
			3 4 5 6									





Avenue du Général De Gaulle		Arbre n° : 330	Circ. : 231									
Essence : Platane (<i>Platanus x acerifolia</i>)		Commentaire général :										
Élément environnant caractérisant la dangerosité		La charpentièrte morte sur ce platane impose un intervention de mise en sécurité.										
<i>Cible :</i> Passage et stationnement : piétonnier et véhicules												
Synthèse	Probabilité de rupture	Analyse du risque	Risque identifié, présence de lésions pouvant permettre le bris de la charpentièrte.									
	<table border="1"> <tr> <td>2</td> <td>3</td> <td>4</td> <td>5</td> <td>6</td> </tr> <tr> <td></td> <td></td> <td></td> <td>x</td> <td></td> </tr> </table>	2	3	4	5	6				x		
2	3	4	5	6								
			x									
Visite de contrôle :	Hiver 2019 - 2020	Travaux à mettre en œuvre :	Suppression des bois morts									
Défauts majeurs :		Vigueur : Suffisante										
Support(s)	Anomalie(s)	Intensité	Évolution	3	4	5	6					
Collet / tronc bas	Contrainte de croissance, dépression, lésions avec calcs dynamiques	+++	Négative		x							
Charpentières	Chancres à faciès <i>Inonotus hispidus</i> , plaies de tailles, charpentièrte morte	++	Négative			x						
Ramifications	Bois mort	++	Négative			x						





Avenue du Général De Gaulle		Arbre n° : 331	Circ. : 195									
Essence : Platane (<i>Platanus x acerifolia</i>)		Commentaire général :										
Élément environnant caractérisant la dangerosité		La plaie observée à la base du tronc impose le suivi de ce platane. Le bois présent dans le houppier est à supprimer										
Cible : Passage et stationnement : piétonnier et véhicules												
Synthèse	Probabilité de rupture	Analyse du risque	Risque identifié, présence de lésions pouvant permettre le bris de la charpentièr.									
	<table border="1"> <tr> <td>2</td> <td>3</td> <td>4</td> <td>5</td> <td>6</td> </tr> <tr> <td></td> <td></td> <td></td> <td>x</td> <td></td> </tr> </table>	2	3	4	5	6				x		
2	3	4	5	6								
			x									
Visite de contrôle :	Hiver 2019 - 2020	Travaux à mettre en œuvre :	Suppression des bois morts									
Défauts majeurs :		Vigueur : Suffisante										
Support(s)	Anomalie(s)	Intensité	Évolution	3	4	5	6					
Collet / tronc bas	Contrainte de croissance, dépression, nécrose avec calcs dynamiques	+++	Négative		x							
Charpentières	Plaies de tailles	++	Négative			x						
Arbre	Inclinaison basale puis redressement	++	Négative	x								





Avenue du Général De Gaulle		Arbre n° : 332	Circ. : 212									
Essence : Platane (<i>Platanus x acerifolia</i>)		Commentaire général :										
Élément environnant caractérisant la dangerosité		La morphologie de la base du tronc couplée aux fortes contraintes anthropiques imposent un suivi de ce platane. Le lierre limite le diagnostic, à retirer pour la prochaine visite.										
Cible : Passage et stationnement : piétonnier et véhicules, habitations												
Synthèse	Probabilité de rupture	Analyse du risque	Risque identifié, présence de lésions pouvant permettre le bris de la ramification.									
	<table border="1"> <tr> <td>2</td> <td>3</td> <td>4</td> <td>5</td> <td>6</td> </tr> <tr> <td></td> <td></td> <td></td> <td>x</td> <td></td> </tr> </table>	2	3	4	5	6				x		
2	3	4	5	6								
			x									
Visite de contrôle :	Hiver 2019 - 2020	Travaux à mettre en œuvre :	Suppression de la ramification sèche et du lierre									
Défauts majeurs :		Vigueur : Suffisante										
Support(s)	Anomalie(s)	Intensité	Évolution									
Collet	Absence de départ racinaire visible, remblayé ?	+++	Négative									
Charpentières	Nécrose sur plaie de taille	++	Négative									
Ramification	Bois mort	+	Négative									
			3 4 5 6									





Avenue du Général De Gaulle		Arbre n° : 333	Circ. : 151									
Essence : Platane (<i>Platanus x acerifolia</i>)		Commentaire général :										
Élément environnant caractérisant la dangerosité		Ce platane ne porte pas, à l'heure actuelle, de défauts significatifs impactant son espérance de maintien.										
<i>Cible :</i> Passage et stationnement : piétonnier et véhicules												
Synthèse	Probabilité de rupture	Analyse du risque Risque faible actuellement, mais présence d'anomalies ou de lésions évolutives										
	<table border="1"> <tr> <td>2</td> <td>3</td> <td>4</td> <td>5</td> <td>6</td> </tr> <tr> <td></td> <td>x</td> <td></td> <td></td> <td></td> </tr> </table>	2	3	4	5	6		x				
2	3	4	5	6								
	x											
Visite de contrôle :	Hiver 2020 - 2021	Travaux à mettre en œuvre :	Sans objet									
Défauts majeurs :		Vigueur : Suffisante										
Support(s)	Anomalie(s)	Intensité	Évolution									
Collet/tronc bas	Empattements faibles, dépression, remblayé ?	++	Négative									
Charpentières	Cavités avec cals dynamiques	++	Négative									
			3 4 5 6									





Avenue du Général De Gaulle		Arbre n° : 334	Circ. : 145									
Essence : Platane (<i>Platanus x acerifolia</i>)		Commentaire général :										
Élément environnant caractérisant la dangerosité		La morphologie de la base du tronc couplée aux fortes contraintes anthropiques imposent un suivi de ce platane.										
Cible : Passage et stationnement : piétonnier et véhicules, habitations												
Synthèse	Probabilité de rupture	Analyse du risque Risque identifié, présence de lésions pouvant permettre le bris des ramifications.										
	<table border="1"> <tr> <td>2</td> <td>3</td> <td>4</td> <td>5</td> <td>6</td> </tr> <tr> <td></td> <td></td> <td></td> <td>x</td> <td></td> </tr> </table>	2	3	4	5	6				x		
2	3	4	5	6								
			x									
Visite de contrôle :	Hiver 2019 - 2020	Travaux à mettre en œuvre :	Suppression des sous-charpentières sèches									
Défauts majeurs :		Vigueur : Suffisante										
Support(s)	Anomalie(s)	Intensité	Évolution	3	4	5	6					
Collet	Absence de départ racinaire visible, remblayé ?	+++	Négative		x							
Tronc bas	Plaies longitudinales	++	Négative	x								
Sous-charpentières	Sèches	+++	Négative			x						





Avenue du Général De Gaulle		Arbre n° : 335	Circ. : 199									
Essence : Platane (<i>Platanus x acerifolia</i>)		Commentaire général :										
Élément environnant caractérisant la dangerosité		La morphologie de la base du tronc couplée aux fortes contraintes anthropiques imposent un suivi de ce platane.										
Cible : Passage et stationnement : piétonnier et véhicules												
Synthèse	Probabilité de rupture	Analyse du risque	Risque flou ou évolutif, anomalies ou lésions fragilisant le sujet à un terme proche.									
	<table border="1"> <tr> <td>2</td> <td>3</td> <td>4</td> <td>5</td> <td>6</td> </tr> <tr> <td></td> <td></td> <td>x</td> <td></td> <td></td> </tr> </table>	2	3	4	5	6			x			
2	3	4	5	6								
		x										
Visite de contrôle : Hiver 2019 - 2020		Travaux à mettre en œuvre : Sans objet										
Défauts majeurs :		Vigueur : Suffisante										
Support(s)	Anomalie(s)	Intensité	Évolution	3	4	5	6					
Collet	Contrainte de croissance, empattements faibles, remblayé ?	+++	Négative		x							
Tronc bas	Dépressions	++	Négative	x								
Charpentières/Ramifications	Plaies de taille	++	Négative	x								





Avenue du Général De Gaulle		Arbre n° : 341	Circ. : 240							
Essence : Platane (<i>Platanus x acerifolia</i>)		Commentaire général :								
Élément environnant caractérisant la dangerosité		Ce platane ne porte pas, à l'heure actuelle, de défauts significatifs impactant son espérance de maintien.								
Cible : Passage et stationnement : piétonnier et véhicules										
Synthèse	Probabilité de rupture	Analyse du risque	Risque faible actuellement, mais présence d'anomalies ou de lésions évolutives							
	<table border="1"> <tr> <td>2</td> <td>3</td> <td>4</td> <td>5</td> <td>6</td> </tr> <tr> <td></td> <td>x</td> <td></td> <td></td> <td></td> </tr> </table>			2	3	4	5	6		x
2	3	4	5	6						
	x									
Visite de contrôle :	Hiver 2020 - 2021	Travaux à mettre en œuvre :	Sans objet							
Défauts majeurs :		Vigueur : ?								
Support(s)	Anomalie(s)	Intensité	Évolution	3	4	5	6			
Collet	Méplats, contrainte de croissance	++	Négative	x						
Tronc haut	Plaie avec calcs dynamiques	++	Négative	x						
Charpentière	Cavité avec calcs dynamiques	++	Négative	x						
Charpentières	Plaies de taille	+++	Négative	x						





Avenue du Général De Gaulle	Arbre n° : 342	Circ. : 198
-----------------------------	-----------------------	--------------------

Essence : Platane (<i>Platanus x acerifolia</i>)	Commentaire général : Les nécroses évolutives dans la partie aérienne de ce platane, ainsi que la morphologie de la base du tronc, imposent un suivi.
Élément environnant caractérisant la dangerosité <i>Cible :</i> Passage et stationnement : piétonnier et véhicules, habitations	

Synthèse	Probabilité de rupture	Analyse du risque Risque identifié, présence de lésions pouvant permettre le bris de la charpentièrre.								
	<table border="1"> <tr> <td>2</td> <td>3</td> <td>4</td> <td>5</td> <td>6</td> </tr> <tr> <td></td> <td></td> <td></td> <td>x</td> <td></td> </tr> </table>		2	3	4	5	6			
2	3	4	5	6						
			x							

Visite de contrôle : Hiver 2019 - 2020	Travaux à mettre en œuvre : Suppression de la sous-charpentièrre sèche
---	---

Défauts majeurs :	Vigueur : Suffisante
--------------------------	-----------------------------

Support(s)	Anomalie(s)	Intensité	Évolution	3	4	5	6
Collet	Empattements faibles, contrainte de croissance	+++	Forte		x		
Charpentièrre	Nécrose et fructification Polypore hérissé (<i>Inonotus hispidus</i>)	++	Négative	x			
Charpentièrre	Début de nécrose à faciès Phellin tacheté (<i>Phellinus punctatus</i>) sur ancienne plaie de taille	+	Forte	x			
Sous-charpentièrres	Sèche	++	Négative			x	





Avenue du Général De Gaulle	Arbre n° : 343	Circ. : 182
-----------------------------	-----------------------	--------------------

Essence : Platane (<i>Platanus x acerifolia</i>)	Commentaire général : La morphologie de la base du tronc couplée aux lésions imposent un suivi de ce platane.
Élément environnant caractérisant la dangerosité <i>Cible :</i> Passage et stationnement : piétonnier et véhicules, habitations	

Synthèse	Probabilité de rupture	Analyse du risque Risque flou ou évolutif, anomalies ou lésions fragilisant le sujet à un terme proche.								
	<table border="1"> <tr> <td>2</td> <td>3</td> <td>4</td> <td>5</td> <td>6</td> </tr> <tr> <td></td> <td></td> <td>x</td> <td></td> <td></td> </tr> </table>		2	3	4	5	6			x
2	3	4	5	6						
		x								

Visite de contrôle : Hiver 2019 - 2020	Travaux à mettre en œuvre : Sans objet
---	---

Défauts majeurs :	Vigueur : Suffisante
--------------------------	-----------------------------

Support(s)	Anomalie(s)	Intensité	Évolution	3	4	5	6
Collet	Absence de départ racinaire visible, plaie avec cals dynamiques, contrainte de croissance	+++	Forte		x		
Charpentières	Plaies de taille	++	Négative	x			





Avenue du Général De Gaulle		Arbre n° : 344	Circ. : 202							
Essence : Platane (<i>Platanus x acerifolia</i>)		Commentaire général :								
Élément environnant caractérisant la dangerosité		La morphologie de la base du tronc couplée à la posture imposent un suivi de ce platane.								
Cible : Passage et stationnement : piétonnier et véhicules, habitations										
Synthèse	Probabilité de rupture	Analyse du risque	Risque flou ou évolutif, anomalies ou lésions fragilisant le sujet à un terme proche.							
	<table border="1"> <tr> <td>2</td> <td>3</td> <td>4</td> <td>5</td> <td>6</td> </tr> <tr> <td></td> <td></td> <td>x</td> <td></td> <td></td> </tr> </table>			2	3	4	5	6		
2	3	4	5	6						
		x								
Visite de contrôle :	Hiver 2019 - 2020	Travaux à mettre en œuvre :	Sans objet							
Défauts majeurs :		Vigueur : Suffisante								
Support(s)	Anomalie(s)	Intensité	Évolution							
		3	4							
		5	6							
Mat racinaire	Évasement à l'opposé penchant, plaie	+++	Négative							
Collet	Méplat, contrainte de croissance	++	Forte							
Charpentières	Plaies de taille	++	Négative							





Avenue du Général De Gaulle		Arbre n° : 345	Circ. : 201							
Essence : Platane (<i>Platanus x acerifolia</i>)		Commentaire général :								
Élément environnant caractérisant la dangerosité		Ce platane porte une lésion à la base du tronc impactant son espérance de maintien et imposant un suivi.								
Cible : Passage et stationnement : piétonnier et véhicules, habitations										
Synthèse	Probabilité de rupture	Analyse du risque	Risque flou ou évolutif, anomalies ou lésions fragilisant le sujet à un terme proche.							
	<table border="1"> <tr> <td>2</td> <td>3</td> <td>4</td> <td>5</td> <td>6</td> </tr> <tr> <td></td> <td></td> <td>x</td> <td></td> <td></td> </tr> </table>			2	3	4	5	6		
2	3	4	5	6						
		x								
Visite de contrôle :	Hiver 2019 - 2020	Travaux à mettre en œuvre :	Sans objet							
Défauts majeurs :		Vigueur : Suffisante								
Support(s)	Anomalie(s)	Intensité	Évolution							
		3	4							
		5	6							
Mat racinaire	Racine enroulante à l'opposé penchant, évasement	++	Forte							
Collet/tronc bas	Cavité ouverte avec cals dynamiques, évasement tronc bas	+++	Forte							
Charpentière	Plaque de taille	+	Négative							





Avenue du Général De Gaulle		Arbre n° : 346	Circ. : 212							
Essence : Platane (<i>Platanus x acerifolia</i>)		Commentaire général :								
Élément environnant caractérisant la dangerosité		Ce platane porte dans sa partie aérienne une nécrose tissulaire représentant une fragilité structurelle nécessitant une intervention.								
Cible : Passage et stationnement : piétonnier et véhicules, habitations										
Synthèse	Probabilité de rupture	Analyse du risque	Risque identifié, présence de lésions pouvant permettre le bris de la charpentière.							
	<table border="1"> <tr> <td>2</td> <td>3</td> <td>4</td> <td>5</td> <td>6</td> </tr> <tr> <td></td> <td></td> <td></td> <td>x</td> <td></td> </tr> </table>			2	3	4	5	6		
2	3	4	5	6						
			x							
Visite de contrôle : Hiver 2019 - 2020		Travaux à mettre en œuvre : Suppression de la charpentière nécrosée								
Défauts majeurs :		Vigueur : Suffisante								
Support(s)	Anomalie(s)	Intensité	Évolution							
		3	4							
		5	6							
Collet	Empattements faibles, contrainte de croissance, méplats, plaie de stationnement	+++	Négative	x						
Charpentière	Nécrose à faciès Phellin tacheté (<i>Phellinus punctatus</i>)	+++	Forte		x					
Charpentières	Cavité avec cals dynamiques	++	Négative	x						





Avenue du Général De Gaulle		Arbre n° : 347	Circ. : 186									
Essence : Platane (<i>Platanus x acerifolia</i>)		Commentaire général :										
Élément environnant caractérisant la dangerosité		Le faible empattement racinaire couplée à la dégradation interne, non significative à l'heure actuelle, impactent l'espérance de maintien et imposent un suivi de ce platane.										
Cible : Passage et stationnement : piétonnier et véhicules, habitations												
Synthèse	Probabilité de rupture	Analyse du risque	Risque flou ou évolutif, anomalies ou lésions fragilisant le sujet à un terme proche.									
	<table border="1"> <tr> <td>2</td> <td>3</td> <td>4</td> <td>5</td> <td>6</td> </tr> <tr> <td></td> <td></td> <td>x</td> <td></td> <td></td> </tr> </table>	2	3	4	5	6			x			
2	3	4	5	6								
		x										
Visite de contrôle :	Hiver 2019 - 2020	Travaux à mettre en œuvre :	Sans objet									
Défauts majeurs :		Vigueur : Suffisante										
Support(s)	Anomalie(s)	Intensité	Évolution									
		3	4									
		5	6									
Collet	Contrainte de croissance, dépression, empattements faibles, altération tissulaire interne	+++	Forte	x								
Tronc	Altération tissulaire interne, point de flexion	++	Forte		x							
Charpentières	Cavité avec cals dynamiques	++	Négative	x								





RM 19 Levens		Arbre n° : 405	Circ. : 123									
Essence : Platane (<i>Platanus x acerifolia</i>)		Commentaire général :										
Élément enviroissant caractérisant la dangerosité		La morphologie de la base du tronc, à proximité du fossé, impose un suivi de ce platane.										
Cible : Passage et stationnement : piétonnier et véhicules												
Synthèse	Probabilité de rupture	Analyse du risque Risque flou ou évolutif, anomalies ou lésions fragilisant le sujet à un terme proche.										
	<table border="1"> <tr> <td>2</td> <td>3</td> <td>4</td> <td>5</td> <td>6</td> </tr> <tr> <td></td> <td></td> <td>x</td> <td></td> <td></td> </tr> </table>	2	3	4	5	6			x			
2	3	4	5	6								
		x										
Visite de contrôle : Hiver 2019 - 2020		Travaux à mettre en œuvre : Sans objet										
Défauts majeurs :		Vigueur : Suffisante										
Support(s)	Anomalie(s)	Intensité	Évolution									
Collet	Empattements faibles, contrainte de croissance, méplat	++	Négative									
Charpentière	Nécrose avec calcs dynamiques	+	Négative									
			<table border="1"> <tr> <td>3</td> <td>4</td> <td>5</td> <td>6</td> </tr> <tr> <td></td> <td>x</td> <td></td> <td></td> </tr> </table>	3	4	5	6		x			
3	4	5	6									
	x											





RM 19 Levens		Arbre n° : 406	Circ. : 122									
Essence : Platane (<i>Platanus x acerifolia</i>)		Commentaire général :										
Élément environnant caractérisant la dangerosité		La morphologie racinaire impose un suivi de ce platane, situé à proximité du fossé.										
Cible : Passage et stationnement : piétonnier et véhicules												
Synthèse	Probabilité de rupture	Analyse du risque	Risque flou ou évolutif, anomalies ou lésions fragilisant le sujet à un terme proche.									
	<table border="1"> <tr> <td>2</td> <td>3</td> <td>4</td> <td>5</td> <td>6</td> </tr> <tr> <td></td> <td></td> <td>x</td> <td></td> <td></td> </tr> </table>			2	3	4	5	6			x	
2	3	4	5	6								
		x										
Visite de contrôle :	Hiver 2019 - 2020	Travaux à mettre en œuvre :	Sans objet									
Défauts majeurs :		Vigueur : Suffisante										
Support(s)	Anomalie(s)	Intensité	Évolution									
Racines	Évasement	++	Négative									
Collet	Contrainte de croissance, méplat	++	Négative									
Charpentières	Cavités avec cals dynamiques	++	Négative									





RM 19 Levens		Arbre n° : 407	Circ. : 99							
Essence : Platane (<i>Platanus x acerifolia</i>)		Commentaire général :								
Élément environnant caractérisant la dangerosité		La morphologie de la base du tronc, à proximité du fossé, impose un suivi de ce platane.								
Cible : Passage et stationnement : piétonnier et véhicules										
Synthèse	Probabilité de rupture	Analyse du risque	Risque flou ou évolutif, anomalies ou lésions fragilisant le sujet à un terme proche.							
	<table border="1"> <tr> <td>2</td> <td>3</td> <td>4</td> <td>5</td> <td>6</td> </tr> <tr> <td></td> <td></td> <td>x</td> <td></td> <td></td> </tr> </table>			2	3	4	5	6		
2	3	4	5	6						
		x								
Visite de contrôle : Hiver 2019 - 2020		Travaux à mettre en œuvre : Sans objet								
Défauts majeurs :		Vigueur : Suffisante								
Support(s)	Anomalie(s)	Intensité	Évolution							
Collet	Empattements faibles, contrainte de croissance	+++	Forte							
Charpentières	Cavités avec cals dynamiques	++	Négative							
		3	4							
		5	6							





RM 19 Levens		Arbre n° : 408	Circ. : 114							
Essence : Platane (<i>Platanus x acerifolia</i>)		Commentaire général :								
Élément environnant caractérisant la dangerosité		Les défauts observés à la base du tronc couplée à l'inclinaison de ce platane imposent un suivi.								
<i>Cible :</i> Passage et stationnement : piétonnier et véhicules										
Synthèse	Probabilité de rupture	Analyse du risque	Risque flou ou évolutif, anomalies ou lésions fragilisant le sujet à un terme proche.							
	<table border="1"> <tr> <td>2</td> <td>3</td> <td>4</td> <td>5</td> <td>6</td> </tr> <tr> <td></td> <td></td> <td>x</td> <td></td> <td></td> </tr> </table>			2	3	4	5	6		
2	3	4	5	6						
		x								
Visite de contrôle : Hiver 2019 - 2020		Travaux à mettre en œuvre : Sans objet								
Défauts majeurs :		Vigueur : Suffisante								
Support(s)	Anomalie(s)	Intensité	Évolution	3	4	5	6			
Mats racinaire	Évasement	+++	Forte		x					
Collet/tronc bas	Contrainte de croissance, plaies avec cals dynamiques	++	Négative		x					
Sujet	Inclinaison basale puis redressement	++	Forte		x					





RM 19 Levens		Arbre n° : 409	Circ. : 159									
Essence : Platane (<i>Platanus x acerifolia</i>)		Commentaire général :										
Élément environnant caractérisant la dangerosité		La morphologie de la base du tronc couplée aux lésions racinaires imposent un suivi de ce platane.										
Cible : Passage et stationnement : piétonnier et véhicules												
Synthèse	Probabilité de rupture	Analyse du risque	Risque flou ou évolutif, anomalies ou lésions fragilisant le sujet à un terme proche.									
	<table border="1"> <tr> <td>2</td> <td>3</td> <td>4</td> <td>5</td> <td>6</td> </tr> <tr> <td></td> <td></td> <td>x</td> <td></td> <td></td> </tr> </table>	2	3	4	5	6			x			
2	3	4	5	6								
		x										
Visite de contrôle :	Hiver 2019 - 2020	Travaux à mettre en œuvre :	Sans objet									
Défauts majeurs :		Vigueur : Suffisante										
Support(s)	Anomalie(s)	Intensité	Évolution									
Mats racinaire	Évasement, cavité	++	Forte									
Collet	Méplat sud-ouest, dépression	+++	Négative									
Charpentièrre	Cavité avec cals dynamiques	+	Négative									
			3 4 5 6									





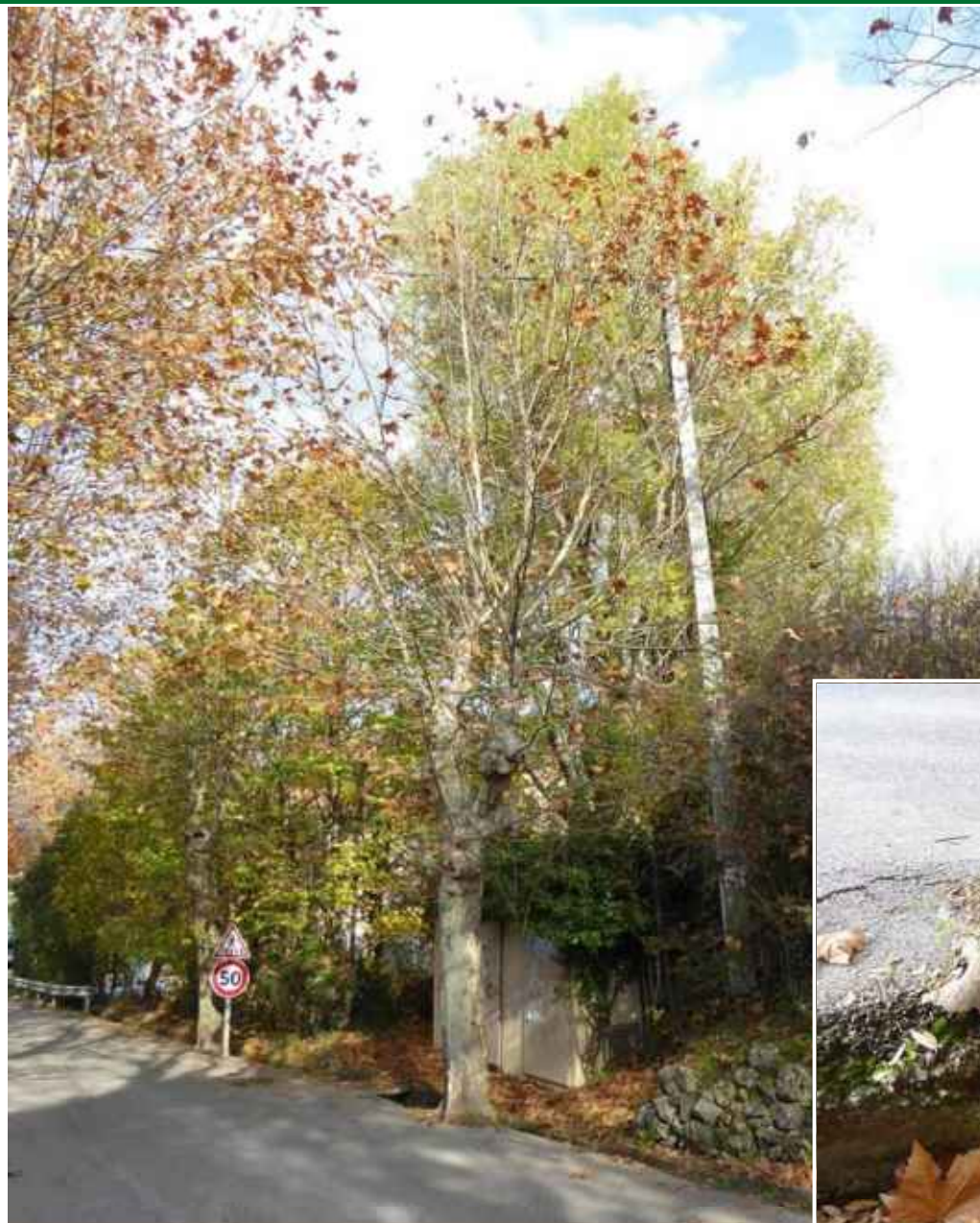
RM 19 Levens		Arbre n° : 410	Circ. : 140									
Essence : Platane (<i>Platanus x acerifolia</i>)		Commentaire général :										
Élément environnant caractérisant la dangerosité		La morphologie de la base du tronc couplée à l'inclinaison de ce platane imposent un suivi.										
Cible : Passage et stationnement : piétonnier et véhicules												
Synthèse	Probabilité de rupture	Analyse du risque	Risque flou ou évolutif, anomalies ou lésions fragilisant le sujet à un terme proche.									
	<table border="1"> <tr> <td>2</td> <td>3</td> <td>4</td> <td>5</td> <td>6</td> </tr> <tr> <td></td> <td></td> <td>x</td> <td></td> <td></td> </tr> </table>			2	3	4	5	6			x	
2	3	4	5	6								
		x										
Visite de contrôle :	Hiver 2019 - 2020	Travaux à mettre en œuvre :	Sans objet									
Défauts majeurs :		Vigueur : Suffisante										
Support(s)	Anomalie(s)	Intensité	Évolution	3	4	5	6					
Mats racinaires	Évasement	++	Négative		x							
Tronc	Cavité avec cals dynamiques	++	Négative	x								
Sujet	Inclinaison basale puis redressement	+	Négative		x							





RM 19 Levens		Arbre n° : 411	Circ. : 140									
Essence : Platane (<i>Platanus x acerifolia</i>)		Commentaire général :										
Élément environnant caractérisant la dangerosité		La posture de ce platane couplée aux lésions racinaires impactent son espérance de maintien et imposent un suivi.										
Cible : Passage et stationnement : piétonnier et véhicules												
Synthèse	Probabilité de rupture	Analyse du risque	Risque flou ou évolutif, anomalies ou lésions fragilisant le sujet à un terme proche.									
	<table border="1"> <tr> <td>2</td> <td>3</td> <td>4</td> <td>5</td> <td>6</td> </tr> <tr> <td></td> <td></td> <td>x</td> <td></td> <td></td> </tr> </table>			2	3	4	5	6			x	
2	3	4	5	6								
		x										
Visite de contrôle :	Hiver 2019 - 2020	Travaux à mettre en œuvre :	Sans objet									
Défauts majeurs :		Vigueur : Suffisante										
Support(s)	Anomalie(s)	Intensité	Évolution									
Mats racinaires	Évasement, plaies avec cales dynamiques, fructifications de champignons saprophytes	++	Forte									
Collet	Méplat, évasement	++	Négative									
Ramification	Bois mort	++	Faible									
Sujet	Inclinaison basale puis redressement	+	Forte									
		3	4									
		5	6									





RM 19 Levens	Arbre n° : 412	Circ. : 140
--------------	-----------------------	--------------------

Essence : Platane (<i>Platanus x acerifolia</i>)	Commentaire général : La morphologie des mats racinaires couplée aux lésions imposent un suivi de ce platane.
Élément environnant caractérisant la dangerosité <i>Cible :</i> Passage et stationnement : piétonnier et véhicules	

Synthèse	Probabilité de rupture	Analyse du risque	Risque flou ou évolutif, anomalies ou lésions fragilisant le sujet à un terme proche.							
	<table border="1"> <tr> <td>2</td> <td>3</td> <td>4</td> <td>5</td> <td>6</td> </tr> <tr> <td></td> <td></td> <td>x</td> <td></td> <td></td> </tr> </table>			2	3	4	5	6		
2	3	4	5	6						
		x								
Visite de contrôle :	Hiver 2019 - 2020	Travaux à mettre en œuvre :	Sans objet							

Défauts majeurs :	Vigueur : Suffisante
--------------------------	-----------------------------

Support(s)	Anomalie(s)	Intensité	Évolution	3	4	5	6
Mats racinaires	Lésions, altération tissulaire interne, anomalie sonore localisée, évasement	+++	Forte		x		
Collet	Dépression	++	Négative	x			
Charpentière	Cavité avec cals dynamiques	++	Négative	x			
Charpentières	Rejets sur plaies de taille	+++	Négative	x			





RM 19 Levens	Arbre n° : 413	Circ. : 150
--------------	-----------------------	--------------------

Essence : Platane (<i>Platanus x acerifolia</i>)	Commentaire général : La morphologie de la base du tronc couplée aux lésions racinaires imposent un suivi de ce platane.
Élément environnant caractérisant la dangerosité <i>Cible :</i> Passage et stationnement : piétonnier et véhicules	

Synthèse	Probabilité de rupture	Analyse du risque	Risque flou ou évolutif, anomalies ou lésions fragilisant le sujet à un terme proche.							
	<table border="1"> <tr> <td>2</td> <td>3</td> <td>4</td> <td>5</td> <td>6</td> </tr> <tr> <td></td> <td></td> <td>x</td> <td></td> <td></td> </tr> </table>			2	3	4	5	6		
2	3	4	5	6						
		x								
Visite de contrôle :	Hiver 2019 - 2020	Travaux à mettre en œuvre :	Sans objet							

Défauts majeurs :	Vigueur : Suffisante
--------------------------	-----------------------------

Support(s)	Anomalie(s)	Intensité	Évolution	3	4	5	6
Mat racinaire	Cavité, altération tissulaire interne	++	Forte		x		
Charpentière	Cavité avec cals dynamiques, plaie de gabarit	++	Négative	x			
Charpentières	Rejets sur plaies de taille	+++	Négative	x			



G. Modalités de la visite de contrôle des arbres

L'observation : L'étude repose sur l'observation et l'étude des défaillances mécaniques pouvant avoir une incidence sur la tenue de l'arbre. La localisation et la nature des défauts de structure sont effectuées suivant une analyse visuelle des parties visibles de l'arbre et sonore des zones accessibles. Les défauts de port sont également collectés (affaissement traumatique ou tropique) ainsi que les anomalies morphologiques. Les agents lignivores sont recherchés d'après la présence de fructifications ou de symptômes. Cette identification, si elle est possible, permet d'appréhender l'évolution du défaut en tenant compte : du pouvoir lignivore du champignon (sa rapidité de progression), de son degré de parasitisme (comportement parasite/saprophyte), des zones de tissus infestées (aubier et/ou duramen) et de la situation sur l'arbre (insertions, empattements...)

Les travaux (remblaiements, tranchées ...) anciens ou récents impactant la partie hypogée de l'arbre ou modifiant son environnement entacheront cette étude d'un flou ou d'une forte incertitude quant à la qualité de réponse, l'expert ne pouvant évaluer leurs conséquences. La présence du feuillage limite aussi la lecture des ramifications et l'identification d'anomalies.

Mesures : Des mesures sont effectuées **uniquement** si elles permettent d'éclairer le diagnostic.

Espérance de maintien : L'importance d'un défaut et/ou la dynamique d'un agresseur, permet d'intégrer la réponse de l'arbre face à cette agression avec pour corollaire, une appréciation de la possibilité de maintien de ce sujet en fonction des symptômes exprimés et de l'environnement de l'arbre. Il faut noter que cette espérance de maintien n'est pas liée à l'espérance de vie. Un arbre dangereux peut se briser sans mourir.

Préconisations : L'appréciation de la probabilité de rupture ainsi que la dangerosité induite est obtenue en prenant en considération les défauts, leurs positions, leur impact, la dynamique de croissance de l'arbre ainsi que sa morphologie. A la lumière des symptômes, ce risque peut être sous-évalué par manque d'informations pouvant être collectées. Les propositions d'interventions sont déterminées d'après les pathologies et défauts mécaniques présents et peuvent être une taille, la coupe d'une branche, la mise en place de haubans, l'abattage, soins. Ces propositions d'interventions émises *exclusivement dans la mesure où il y a au moins un bénéfique, même espéré, pour l'arbre* sont : les travaux de taille seront décrits sous la rubrique « intervention » ; les probabilités de rupture étant présentes, les abattages doivent être effectués dans les délais prescrits ; les abattages recommandés sont motivés par une conjonction de plusieurs symptômes convergeant, mais sans expression d'un risque fort de ruine. Cette recommandation peut aussi concerner : les arbres matures dont l'effet esthétique, suite à une mise en sécurité, est dégradé et/ou dont la physiologie, la biomécanique impactent l'arbre ou de jeunes plantations avec pour conséquences une absence d'avenir.

Les visites dans x année(s) ou visites de contrôle définissent les échéances des contrôles à effectuer pour suivre l'évolution du ou des défauts détectés. Elles sont préconisées en fonction de l'importance et de l'impact des défauts ou des symptômes observés sur le sujet et à effectuer selon les échéances prescrites avec pour objectif de déterminer l'évolution de l'arbre.

L'arbre étant un organisme vivant et évolutif, soumis au stress ou à des contraintes du fait de son ampleur, une dégradation rapide de son état, sans être attendue, est toujours possible une vigilance régulière s'impose.

Son inclinaison, un mouvement de sol dans l'environnement de sa base, sur le tronc et/ou les ramifications l'apparition de fissurations, de fractures, l'émergence de pathogènes, anomalie..., ou évolution des défauts décrits, doivent inciter le gestionnaire à anticiper la visite de contrôle pour une réévaluation de l'arbre.

La probabilité de rupture et la dangerosité : La probabilité de rupture est évaluée d'après les symptômes, les faiblesses structurelles exprimées ou leur expression et/ou la présence de pathologie et la vitalité de ces organismes lignivores. Un arbre dangereux est un arbre qui réunit les deux conditions suivantes : la présence d'une probabilité de ruine et la présence d'une cible pouvant être atteinte en cas de bris. L'intensité de cette dangerosité est déterminée par la probabilité d'impact liée à la régularité, dans le temps, de la fréquentation du site, de la dynamique des déplacements et de l'importance de ces cibles ainsi que de leur réactivité potentielle.

L'importance de la cible est déterminée suivant : le type d'ouvrage pouvant être concerné ; la typologie de la population pouvant être présente (enfant – adultes ...) ; le taux de fréquentation et sa répartition dans le temps ; le potentiel de réactivité des personnes pouvant être concernés, potentiel en relation avec leur état de veille ou leur état de vigilance, vigilance par rapport à leur environnement.

Ces niveaux de risques sont évalués comme décrit et exprimés selon sept seuils, dans le tableau de synthèse pour une meilleure perception visuelle de l'information :

- 0** Risque nul, sujet pérenne, absence de lésions ;
- 1** Risque nul, sujet pérenne, présence possible de lésions mineures en régression ;
- 2** Risque faible, présence de lésions pouvant évoluer négativement ;
- 3** Risque faible actuellement, mais présence d'anomalies ou de lésions évolutives ;
- 4** Risque flou ou évolutif, anomalies ou lésions fragilisant le sujet à un terme proche ;
- 5** Risque identifié, présence ou suspicions de lésions pouvant permettre la ruine ;
- 6** Dangerosité avérée, présence de lésions déterminantes avec l'expression d'un travail préalable à la ruine.

Ayant le sentiment d'avoir répondu, sur des bases biologiques, objectivement et pleinement aux questions qui nous étaient posées nous avons clos ce rapport, établi en douze pages numérotées d'une à douze, ce dix-neuf janvier deux mille dix-huit.

Au titre de la propriété intellectuelle, l'expert reste propriétaire des connaissances antérieures et acquises dans le cadre de cette étude. Les éléments techniques de ce rapport ainsi que la méthodologie ne pourront pas, sans accord de l'expert, être reproduits, diffusés, exploités ou communiqués hors du cadre strict de cette expertise ainsi que des démarches administratives et techniques qui y sont liées. Tous les lecteurs s'imposeront les mêmes obligations.

Robert BIGEL

Expert Conseil en Arboriculture Ornementale
Membre de Plante et Cité

Partenaire de l'INRA Unité expérimentale Entomologie et Forêt Méditerranéenne Avignon

Membre du Comité scientifique du Centre Études et de Recherches sur les Palmiers

Administrateur du Groupe d'Études de l'Arbre

Membre fondateur du Groupement des Experts en Arboriculture Ornementale

Titulaire du Certificat de prescription de produits phytosanitaires

Titulaire du Certificat de

Agrément CRP

Thibault VATIER

Expert Conseil en Arboriculture Ornementale

Titulaire du Certificat de prescription de produits phytosanitaires

Agrément CRP

Titulaire du Certificat de

Certification Quantified Tree Risk Assessment System (QTRA)

Administrateur du Groupement des Experts en Arboriculture Ornementale

Lucas MEYLEMANS

Expert Conseil en Arboriculture Ornementale

Diplômé du certificat de spécialisation de gestion des arbres d'ornement

Titulaire du certificat de prescription de produits phytosanitaires

Membre fondateur du Groupement des Experts en Arboriculture Ornementale

H. Organisme pathogènes rencontrés dans cette étude

1. Inonotus hispidus

Nom commun : Polypore hérissé - **Nom scientifique :** Inonotus hispidus

Type d'agent : lignivore - **Classification :** Aphyllophorales Basidiomycota

Hôte(s) et localisation : Platanus, Fraxinus, Sophora et Malus, sur tronc et charpentières

Aire de répartition et fréquence : fréquent en espaces verts et en forêt.

Symptômes : pourriture fibreuse blanche du bois interne. Apparition des fructifications au cours de l'été et à l'automne sur les troncs des arbres. Elles sont vivement colorées, de teinte orangée, puis elles noircissent progressivement. Présence d'une longue bande d'écorce nécrosée de teinte noirâtre autour des carpophores (faciès chancreux).

Impact sur l'hôte : important pouvoir pathogène. Ce champignon très actif entraîne un important et rapide développement des cavités. Les arbres atteints sont à surveiller. Chez le platane, la pourriture s'étend moins vite que sur d'autres feuillus tels que le frêne par exemple. Il est capable de s'attaquer à l'aubier et à la zone cambiale. Forte incidence sur la solidité de certains arbres contaminés. Le risque de rupture des troncs et charpentières est alors important.

Stratégies d'intervention : aucune méthode lutte n'est efficace contre les champignons lignivores. L'étendue des altérations (cavités et pourritures internes) est à mesurer avec précision afin d'évaluer les risques de rupture. Dans les lieux fréquentés par le public, les axes ou les arbres dangereux doivent être supprimés. Préventivement, il faut éviter de blesser les arbres car les champignons lignivores s'installent dans les tissus du bois à partir des plaies. Lors des opérations de taille, les coupes de gros diamètre sont à proscrire et les angles de coupes doivent être respectés afin de favoriser une cicatrisation rapide. Les outils de taille doivent être régulièrement désinfectés.



2. Phellinus punctatus

Nom commun : Phellin tacheté - **Nom scientifique :** Phellinus punctatus

Type d'agent : lignivore - **Classification :** Aphyllophorales Basidiomycota

Hôte(s) et localisation : Platanus, Robinia. Sur tronc et charpentières.

Aire de répartition et fréquence : peu fréquent en espaces verts et n'existe pas en forêt.

Symptômes : pourriture fibreuse blanche. Carpophore vivace, résupiné, lisse, de couleur "peau de chamois". Le champignon entraîne la formation d'un chancre pérennant parfois très étendu, bordé de cals de recouvrement en régression.

Impact sur l'hôte : important pouvoir pathogène. Champignon capable de s'attaquer à l'aubier et à la zone cambiale. **Forte incidence sur la solidité des arbres contaminés. Le risque de déchirure des troncs et charpentières contaminés est important.**

Stratégies d'intervention : aucune méthode lutte n'est efficace contre les champignons lignivores. L'étendue des altérations (cavités et pourritures internes) est à mesurer avec précision afin d'évaluer les risques de rupture. Dans les lieux fréquentés par le public, les axes ou les arbres dangereux doivent être supprimés. Préventivement, il faut éviter de blesser les arbres, car les champignons lignivores s'installent dans les tissus du bois à partir des plaies. Lors des opérations de taille, les coupes de gros diamètre sont à proscrire et les angles de coupes doivent être respectés afin de favoriser une cicatrisation rapide. **Les outils de taille doivent être régulièrement désinfectés.**



I. Annexe photos 1944

Prise de vue datant du 02/04/1944,

Mission n° : CN44000071_1944_33S50_3131

Cliché n°3131 - Echelle : 1/11143

