



**DIRECTION GÉNÉRALE ADJOINTE AMÉNAGEMENT, LOGEMENT ET MOBILITÉ**  
**DIRECTION HABITAT ET DYNAMIQUE URBAINE**

# **PRESENTATION DE LA STRATEGIE URBAINE INTEGREE**

## **DE LA METROPOLE NICE CÔTE D'AZUR**



**UNION EUROPÉENNE**  
Fonds Européen de  
Développement Régional

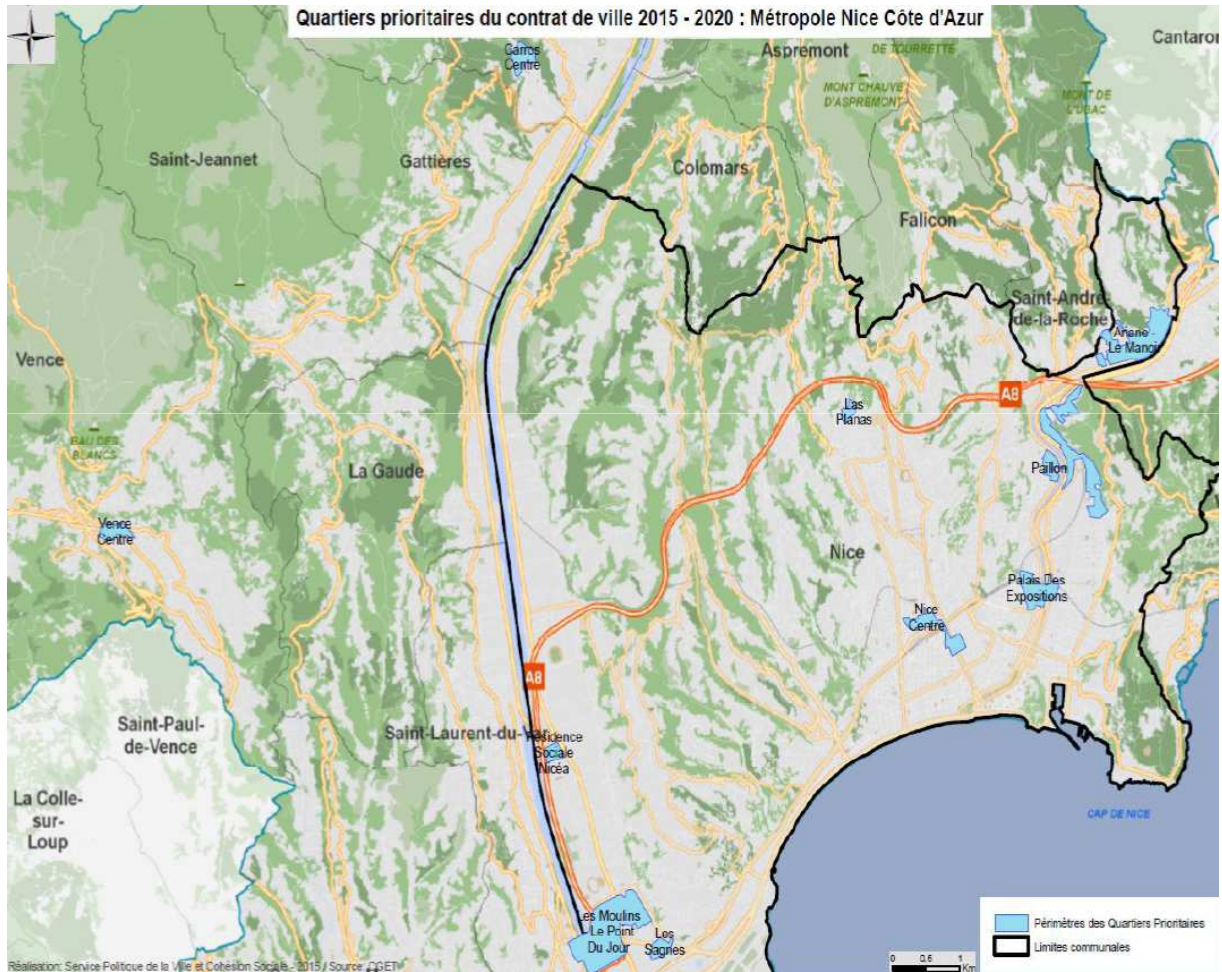


Région  
Provence  
Alpes  
Côte d'Azur

## PRESENTATION DE LA STRATEGIE URBAINE INTEGREE DE LA METROPOLE NICE CÔTE D'AZUR

Sur la Métropole NCA,  
il y a **10 quartiers prioritaires** :

- Nice Ariane/Saint-André de la Roche Le Manoir,
- Nice les moulins /Saint-Laurent-du-Var Point du jour,
- Nice Las planas,
- Nice résidence sociale Nicéa,
- Nice les Sagnes,
- Nice centre ville,
- Nice Paillon,
- Nice Palais des expositions,
- Vence centre,
- Carros centre.

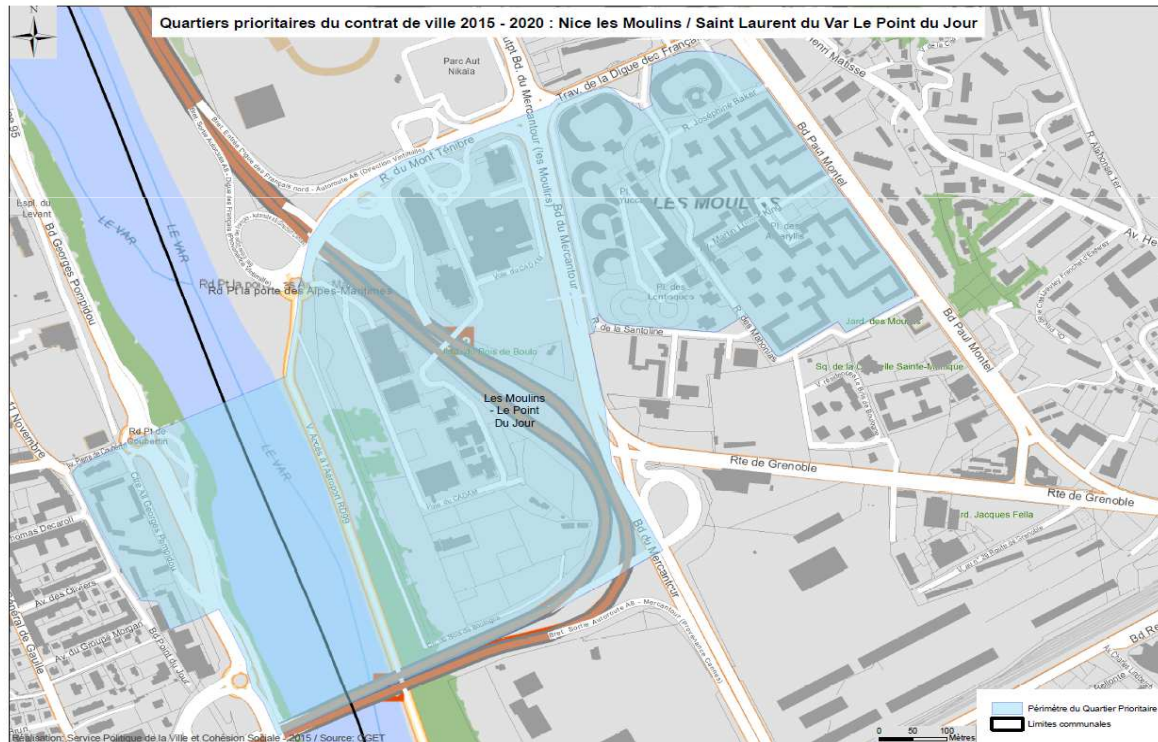


Le nombre d'habitants en quartiers prioritaires est de **44 740**  
soit **8 %** de la population métropolitaine.

## FEDER ITI

# PRESENTATION DE LA STRATEGIE URBAINE INTEGREE DE LA METROPOLE NICE CÔTE D'AZUR

## 1/ Le quartier des Moulins – Point du jour



### Les chiffres clés du territoire:

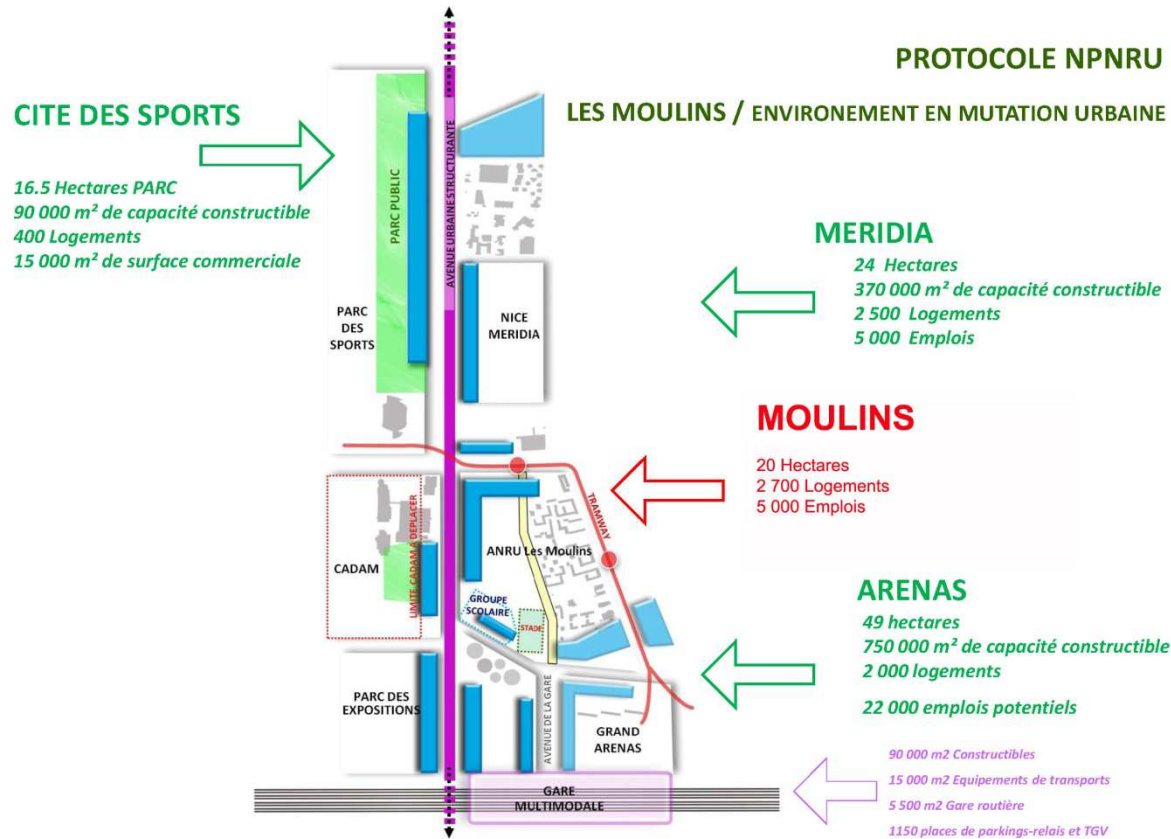
- 3 000 logements sociaux
- 7 000 habitants

Un quartier positionné au cœur du territoire de l'«Eco-vallée»

**FEDER ITI**

**PRESENTATION DE LA STRATEGIE URBAINE INTEGREE DE LA METROPOLE NICE CÔTE D'AZUR**

**Quels sont les enjeux pour le quartier des Moulins – Point du Jour en lien avec la rénovation urbaine?**



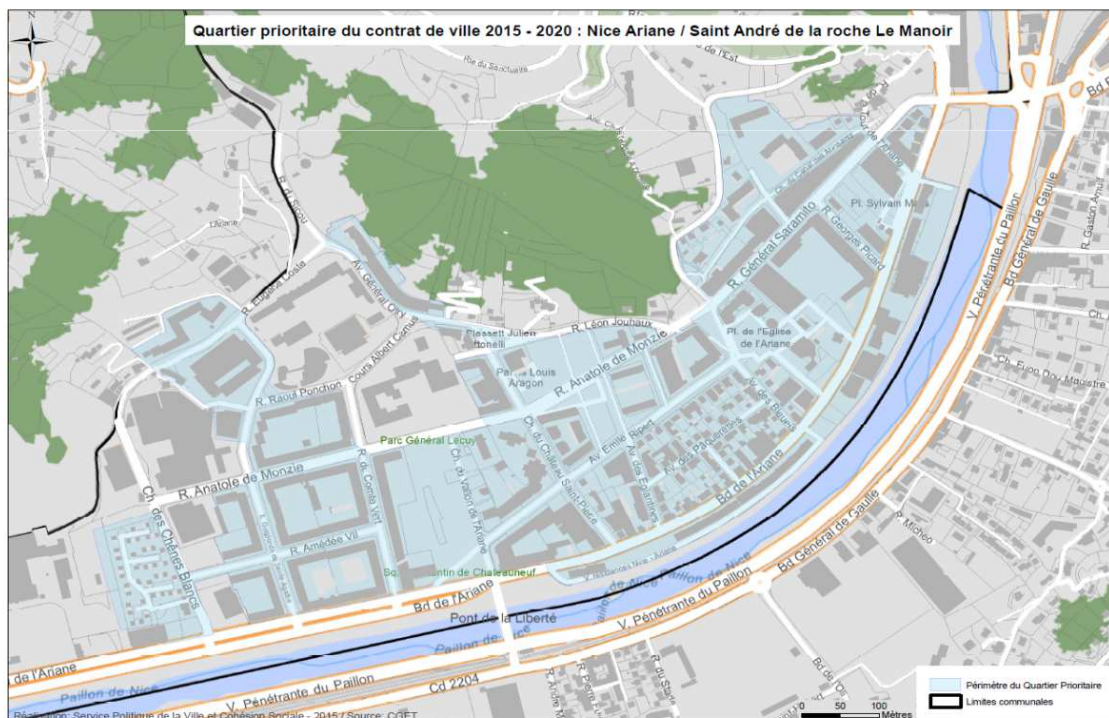
Passer d'un quartier de périphérie à celui de cœur de vie de la basse vallée du Var,

Faire de ce quartier un nouveau pôle urbain vers lequel de nouvelles entreprises se dirigeront.

## FEDER ITI

### PRESENTATION DE LA STRATEGIE URBAINE INTEGREE DE LA METROPOLE NICE CÔTE D'AZUR

#### 2/ Le quartier de l'Ariane



#### Les chiffres clés du territoire:

- 48% de logements sociaux,
  - Un peu plus de 10 000 habitants
  - 38,5% de ménages à bas revenus
- 
- Quartier prioritaire en 1984
  - Zone Urbaine Sensible en 1994
  - Réseau Ambition Réussite et Zone Franche Urbaine en 1997



**DIRECTION GÉNÉRALE ADJOINTE AMÉNAGEMENT, LOGEMENT ET MOBILITÉ**  
**DIRECTION HABITAT ET DYNAMIQUE URBAINE**

**FEDER ITI**

**PRESENTATION DE LA STRATEGIE URBAINE INTEGREE DE LA METROPOLE NICE CÔTE D'AZUR**

**L'enjeu pour l'Ariane en lien avec la rénovation urbaine**



**Affirmer la vocation  
résidentielle du quartier  
de l'Ariane,**

**Faciliter les  
déplacements.**



## **FEDER ITI**

### **PRESENTATION DE LA STRATEGIE URBAINE INTEGREE DE LA METROPOLE NICE CÔTE D'AZUR**

#### **LES OBJECTIFS VISÉS DANS LE PROJET :**

- **Rompre l'isolement** géographique des quartiers Politique de la Ville en favorisant des mouvements entrant-sortant
- **Combiner le développement économique au renforcement du pouvoir d'achat** des habitants des quartiers Politique de la Ville afin d'en forger l'attractivité économique et commerciale
- **Renforcer la place des structures associatives** qui assurent un rôle essentiel de jonction entre les usagers des quartiers Politique de la Ville et les institutions



## **FEDER ITI**

### **PRESENTATION DE LA STRATEGIE URBAINE INTEGREE DE LA METROPOLE NICE CÔTE D'AZUR**

#### **LA STRATEGIE:**

- Apporter **une réponse concrète** aux difficultés identifiées sur le territoire **à partir du diagnostic partagé** effectué dans le cadre de l'élaboration du contrat de ville,
- **Assurer une cohérence globale** aux autres politiques menées au niveau de l'agglomération,
- **Contribuer à l'intégration des quartiers** prioritaires en transformant leur image et développant leur attractivité en vue de la réduction des écarts, des discriminations et des freins liés à l'emploi.



## **FEDER ITI**

### **PRESENTATION DE LA STRATEGIE URBAINE INTEGREE DE LA METROPOLE NICE CÔTE D'AZUR**

#### **1<sup>er</sup> OBJECTIF: AUGMENTER LE REPORT MODAL SUR LES TRANSPORTS COLLECTIFS**

##### **Les types d'actions éligibles:**

- Amélioration de l'accessibilité des quartiers sensibles aux réseaux de transports en commun, création ou extension de dessertes (bus, tramway,...), travaux d'infrastructure voirie, réseaux divers et préparatoires à des plateformes tramway,
- Etudes, aménagements et équipements relatifs à des modes de déplacement alternatif, modes doux (vélo, cheminements piétons, véhicules et bornes électriques, auto partage, navettes maritimes, liaison de type passerelle, ...)



## **FEDER ITI**

### **PRESENTATION DE LA STRATEGIE URBAINE INTEGREE DE LA METROPOLE NICE CÔTE D'AZUR**

#### **2<sup>ÈME</sup> OBJECTIF: ACTIVITÉS ET EMPLOIS DANS LES QUARTIERS PRIORITAIRES**

##### **Les types d'actions éligibles:**

- Actions visant à soutenir la création d'entreprises, les actions de requalification de locaux vacants, accompagnement individuel ou collectif à la création et à l'installation d'entreprises, soutien aux démarches d'entreprenariat portées par des structures types couveuses ou coopératives d'activités ;
- Actions visant à favoriser l'ancrage dans les quartiers de secteurs porteurs en création d'emplois,
- Actions visant à la revitalisation économique et la dynamisation du commerce de proximité et de l'artisanat dans les quartiers,
- Soutien aux initiatives locales visant à encourager le recrutement de demandeurs d'emploi issus des quartiers prioritaires et de structurer les filières créatrices d'emploi,



## **FEDER ITI**

### **PRESENTATION DE LA STRATEGIE URBAINE INTEGREE DE LA METROPOLE NICE CÔTE D'AZUR**

#### **3ème OBJECTIF: AMELIORER L'EMPLOYABILITE DES HABITANTS DES QUARTIERS PRIORITAIRES**

##### **Les types d'actions éligibles:**

- Création ou extension (études, aménagement) de lieux d'accueil pour les enfants en bas âge, afin de favoriser l'activité en particulier des femmes,
- Création de lieux d'accueil de proximité,
- Création ou extension de maisons de santé,
- Création ou réhabilitation de lieux de proximité permettant d'héberger des permanences du service public de l'emploi mais aussi destinés à l'accueil, la formation, la professionnalisation et l'accompagnement vers l'emploi des publics en parcours d'insertion professionnelle,
- Création ou extension de résidences sociales,
- Développement de nouveaux services solidaires type garage solidaire, restaurant associatif, recyclerie/ressourcerie de quartier...



**LES PRIORITES TRANSVERSALES  
DE LA STRATEGIE URBAINE INTEGREE DE LA METROPOLE NICE CÔTE D'AZUR**

- **Promouvoir une gouvernance participative en impliquant les associations de proximité et les habitants**
- **Lutter contre les discriminations**
- **Promouvoir l'égalité femmes-hommes**
- **Favoriser les actions pour la jeunesse**
- **Promouvoir le développement durable**