



REGIE EAU D'AZUR
 Direction Exploitation
 Service Patrimoine

Commune de LEVENS

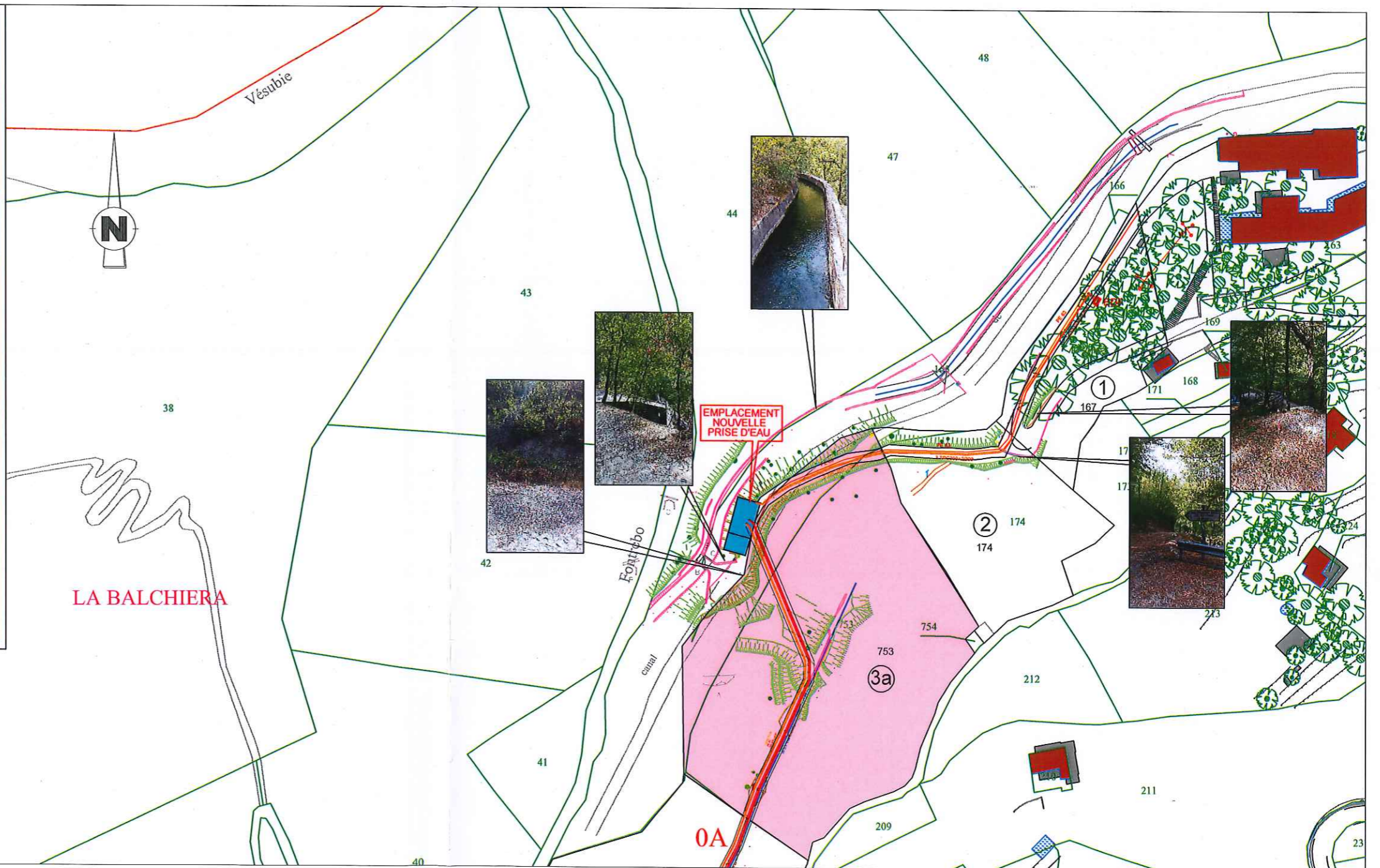
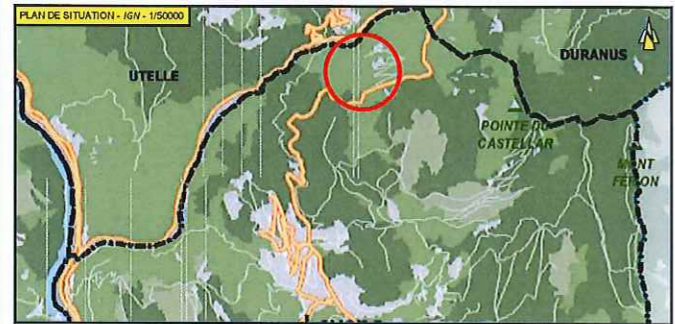
Lieu-dit : VERS LE MOULIN

Section : A

PLAN PARCELLAIRE
 Echelle : 1/600
 Dossier n° : SP001
 Plan n° : NOUVELLE VERSION FDP CADASTRE
 Dressé le : 13/09/2017
 Dessinateur : PANIGHETTI
 Contrôlé par : PARAVISINI-ERNOUF
 et HAFIDI

**Reconstruction de l'usine de traitement de LEVENS
 et des ouvrages associés
 Servitude pour l'établissement de canalisations
 publiques d'eau potable et réseaux associés**

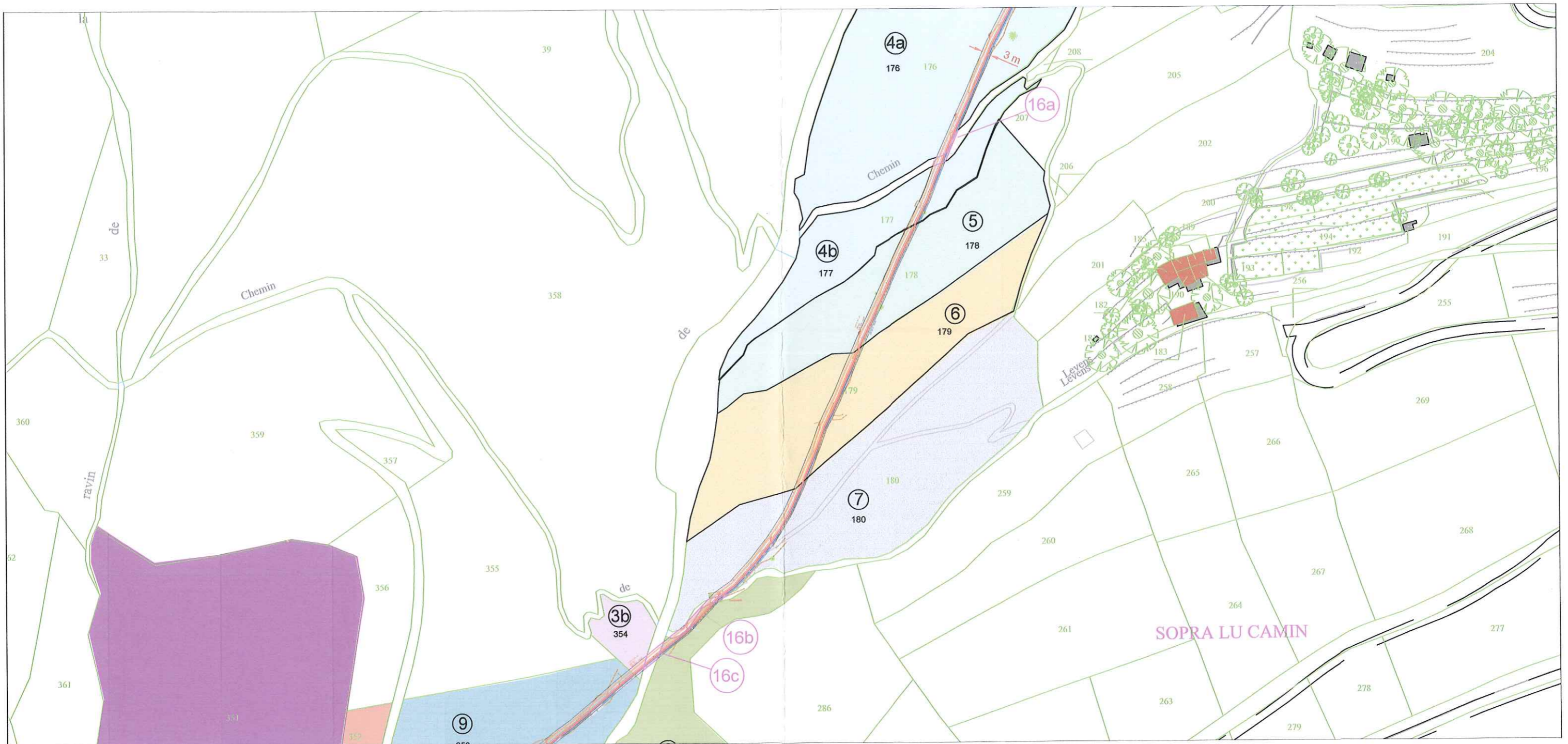
LEGENDE	
	Parcelle cadastrale
	Servitude de passage de canalisations d'eau à constituer :
	Surface de l'emprise globale de la servitude 2340 mètres carrés (avec vallons) - longueur : 898 mètres linéaires - largeur : 3 mètres
	Canal Vésubie
	Canalisation d'eau potable projeté Ø 63PEHD
	Canalisation d'eau potable projeté Ø 400A
	Canalisation d'eau brute existante Ø 350A
	Gaines électriques
	Emprises Sol de vallons et chemins



VU pour être annexé à mon
 arrêté en date de ce jour.
 NICE, le 26 FEV. 2018

Pour le Préfet,
 Le Secrétaire Général
 RCL-C 3677

Frédéric MAC KAIN
 Frédéric MAC KAIN

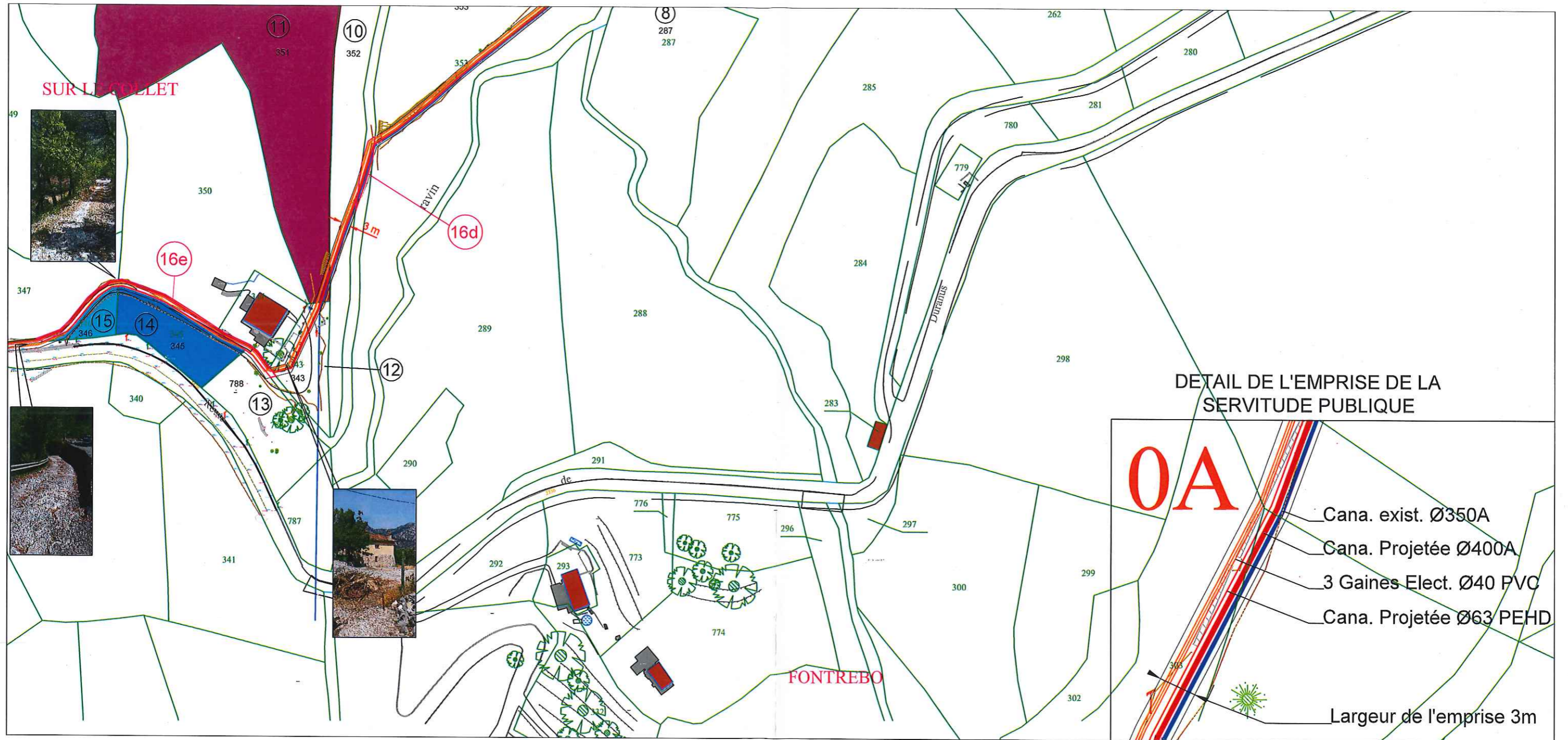


VU pour être annexé à mon
arrêté en date de ce jour.

NICE, le 26 FEV. 2010

Pour le Préfet,
Le Secrétaire Général
DRCL-C 3677

Frédéric MAC KAIN



VU pour être annexé à l'arrêté
 pris en date de ce jour.

ARRÊTÉ, le **26 FEV. 2018**

Pour le Préfet,
 Le Secrétaire Général
 DRCL-C 3677

Frédéric MAC KAIN