

# AIRE DE MISE EN VALEUR DE L'ARCHITECTURE ET DU PATRIMOINE (A.V.A.P.)

## NICE, LA VILLE-JARDIN

La ville-jardin se dessine à toutes les échelles, elle est un tout, un ensemble où chaque composante joue un rôle dans son expression et dans son affirmation.

C'est un maillage subtil qui valorise la présence végétale sous toutes ses formes, en particulier les jardins privés participent à cette ambiance exotique et exubérante.

La végétation est le dénominateur commun, le point d'équilibre dans la composition de la ville.



**Les promenades emblématiques :** la promenade des Anglais, le square Albert Ier et la promenade du Paillon, la place Masséna, les boulevards Dubouchage et Victor Hugo.

**Les jardins publics :** l'expression de la ville jardin en continuité et en relais des promenades et des espaces publics.

**Les franges paysagères :** une assise de la ville-jardin en cœur de Nice.

**Les perceptions visuelles sur le «Grand Paysage» :** inscription et accord de la ville-jardin avec les massifs collinaires environnants.

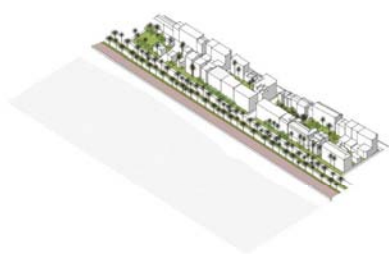
**Les alignements :** l'expression universelle et dynamique de la ville-jardin.

**Les collines :** représentation de la ville-jardin au travers d'une végétation généreuse en arrière-plan.



## LA VILLE-JARDIN AU CŒUR DES ÎLOTS

**LE LONG DE LA PROMENADE DES ANGLAIS :**  
le retrait du bâti avec une bande jardinée.



**SUR LA PLAINE :**

un alignement d'arbres de chaque côté de la voie et la présence de jardins privés et franges paysagères.



**SUR LES COLLINES :**  
des jardins privés autour des bâtiments.



## SPÉCIFICITÉS ARCHITECTURALES POUR LA VILLÉGIATURE : DES ESPACES DE TRANSITION ENTRE L'INTÉRIEUR ET L'EXTÉRIEUR

Le porche, le perron, la loggia à l'italienne, le jardin d'hiver ou le belvédère, le balcon, le bow-window et l'oriel, la galerie, l'auvent, la rotonde ou la pergola de terrasse de la période Art déco.



À Nice, le tracé de la ville moderne permettait à l'immeuble résidentiel d'être en retrait derrière une frange plantée, avec des jardins aux essences exotiques entre le domaine privé et les boulevards, eux mêmes végétalisés par des alignements d'arbres.