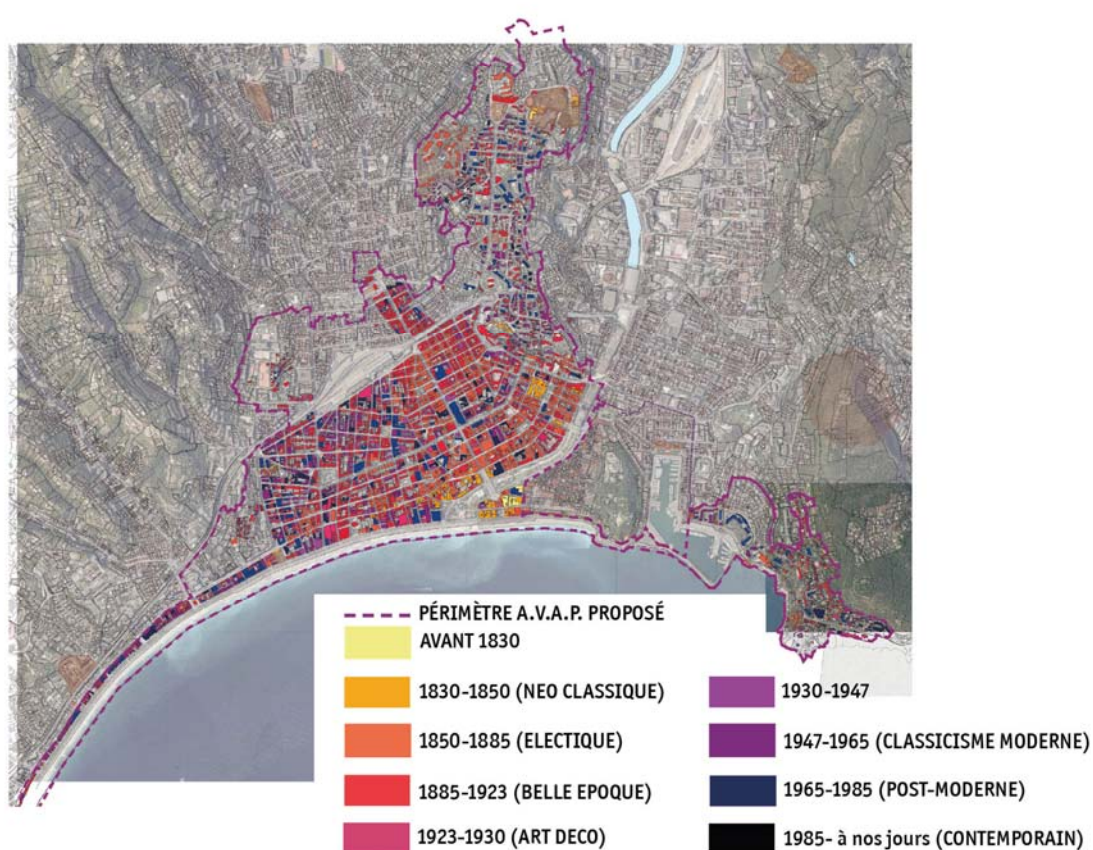


AIRE DE MISE EN VALEUR DE L'ARCHITECTURE ET DU PATRIMOINE (A.V.A.P.)

UN FOISONNEMENT DE STYLES, UNE RICHESSE DE DÉCORS
ET D'ORNEMENTS À TRAVERS LA VILLE

AVANT 1830	AVANT 1830 La tradition architecturale baroque du Piémont et des côtes Lignes Techniques d'enduits traditionnelles.	
1830 1850	«NÉO-CLASSIQUE» L'architecture officialisée par le Consiglio d'Ornato. Décors peints traditionnels.	
1850 1885	«ÉCLECTISME» Des nouveaux hivernants, d'horizons lointains avec un désir de fantaisie. Main d'œuvre italienne qualifiée au service d'arts décoratifs extérieurs.	
1885 1923	«BELLE ÉPOQUE» Recherche d'un déploiement du luxe et de la splendeur des Palais européens des styles classiques français des 17 ^e et 18 ^e siècles. Foisonnement de décors grâce à une main d'œuvre italienne qualifiée et à l'industrialisation des techniques de construction.	
1923 1930	«ART DÉCO» Mutation de la ville hivernale en ville balnéaire / Emploi de l'ensemble des arts décoratifs (ferrogeries, vitraux, mosaïque, peinture, peinture gravée, sgraffito...)	
1923 1930	1930-1947 Évolution des programmes et des formes / Utilisation du béton coloré associé à la pierre naturelle puis du ciment clair.	
1930 1947	«CLASSICISME MODERNE» Façades au style épuré / Innovations formelles avec des murs obliques, pavés de verre, dalles débordantes, angles vitrés claustras et auvents.	
1965 1985	«POST-MODERNE» Recherche de nouvelles matières, de volumes et de couleurs / Utilisation du béton brut ou travaillé, des structures en métal, de verre teinté.	
1985 à nos jours	«CONTEMPORAIN» Retour aux fondamentaux dans l'architecture avec la disparition de l'ornement.	



VILLE DE NICE

MÉTROPOLE
NICE CÔTE D'AZUR